

DIPUTACIÓN DE ALMERÍA



*Memoria
del
Servicio de Administración Tributaria*

Ejercicio 2013

**MEMORIA
DEL
SERVICIO DE ADMINISTRACION TRIBUTARIA**

EJERCICIO 2013

PRESENTACIÓN

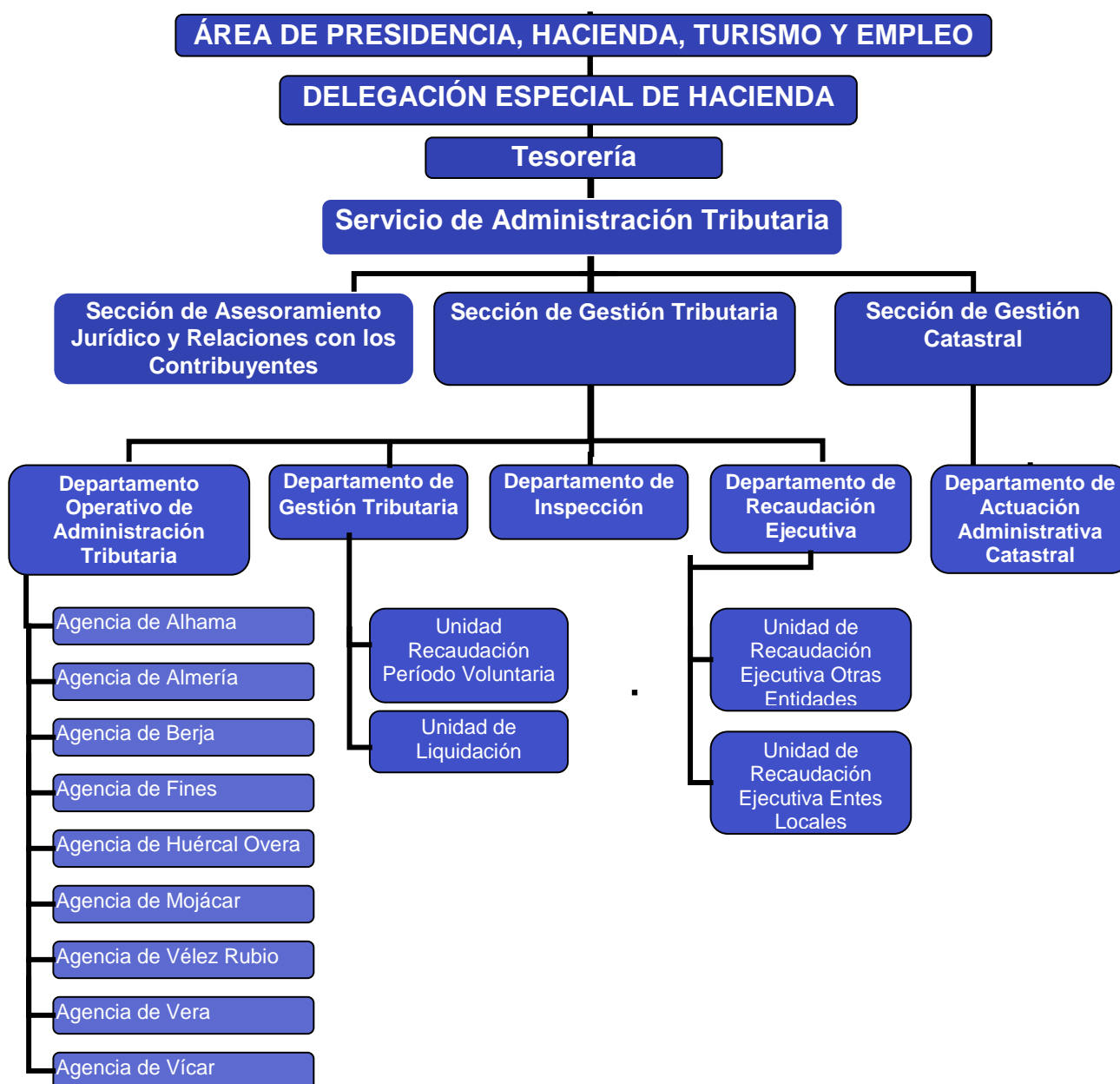
El Servicio de Administración Tributaria, dependiente, actualmente, de la Delegación de Presidencia, Hacienda, Turismo y Empleo (Delegación Especial de Hacienda), gestiona, liquida y recauda los tributos de los Ayuntamientos que nos han delegado sus competencias en dicha materia, además recauda los tributos y demás ingresos de derecho público de la Junta de Andalucía y de otras entidades con las que se han firmado convenios.

En el Boletín Oficial de la Provincia se publicó el día 31 de enero del presente año 2014 el texto integró definitivamente aprobado del “REGLAMENTO GENERAL DE LOS SERVICIOS DE INSPECCIÓN, GESTIÓN, LIQUIDACIÓN Y RECAUDACIÓN DE TRIBUTOS DE LA DIPUTACIÓN PROVINCIAL DE ALMERÍA” en el artículo 31 del citado Reglamento se establece que “El/La responsable del los Servicios de Inspección, gestión, liquidación y recaudación de la Diputación, elaborará anualmente una Memoria del Servicio que presentará a la Tesorería Provincial antes del 31 de marzo para su informe, y de la que se dará conocimiento a los órganos de gobierno”. El citado artículo establece los datos que debe contener la misma y que son los que a continuación se desarrollan.

ORGANIGRAMA DEL SERVICIO DE ADMINISTRACIÓN TRIBUTARIA

En el acuerdo número 9 del Pleno Ordinario de 30 de noviembre de 2012 se aprobó la: “MODIFICACIÓN DE LA PLANTILLA DE PERSONAL, RELACIÓN DE PUESTOS DE TRABAJO, FUNCIONES DE PUESTOS DE TRABAJO Y MODIFICACIÓN DEL ORGANIGRAMA DE ESTA DIPUTACIÓN. NÚMERO, CARACTERÍSTICAS Y RETRIBUCIONES DEL PERSONAL EVENTUAL”. En lo que respecta al Servicio Provincial de Gestión Tributaria y Recaudación, pasa a denominarse Servicio de Administración Tributaria y además se producen modificaciones en la estructura y personal perteneciente al mismo.

En la nueva estructura se prevé la creación de tres nuevas agencias en municipios de la provincia (Alhama de Almería, Fines y Mojácar) que a 31 de diciembre de 2013 no se han puesto en marcha.



COMPETENCIAS

1. COMPETENCIAS DEL SAT.

El Servicio de Administración Tributaria desarrolla el ejercicio de las competencias en la aplicación de los tributos y demás ingresos de derecho público así como la gestión de ingresos propios de esta Diputación y por delegación de los Ayuntamientos y otras Administraciones y/o Entidades que así lo establecen.

El artículo 2 del REGLAMENTO GENERAL DE LOS SERVICIOS DE INSPECCIÓN, GESTIÓN, LIQUIDACIÓN Y RECAUDACIÓN DE TRIBUTOS DE LA DIPUTACIÓN PROVINCIAL DE ALMERÍA establece que: “La Diputación de Almería, tiene encomendadas y/o delegadas las competencias en materia de inspección, gestión, liquidación y recaudación sobre los tributos y demás ingresos de derecho público que a continuación se relacionan, en las condiciones que se regulan en las estipulaciones siguientes:

- a) Impuesto sobre Bienes Inmuebles de naturaleza rústica, urbana y de características especiales.
- b) Impuesto sobre Actividades Económicas.
- c) Impuesto sobre Vehículos de Tracción Mecánica.
- d) Impuesto sobre el Incremento de Valor de los Terrenos de Naturaleza Urbana.
- e) Impuesto sobre Construcciones, Instalaciones y Obras.
- f) Otros tributos e ingresos de derecho público de su titularidad de devengo periódico y notificación colectiva.
- g) Valores procedentes de liquidaciones individualizadas, no ingresadas en período voluntario para cuya recaudación en periodo ejecutivo sea aplicable el procedimiento administrativo de apremio.
- h) Ingresos de titularidad de otros Entes, Corporaciones o Instituciones para cuya recaudación se encuentran sometidos al Real Decreto 939/2005, de 29 de julio, por el que se aprueba el Reglamento General de Recaudación, y restantes normas de derecho administrativo.

Los ingresos de derecho público de la Diputación cuya gestión recaudatoria se realizan, entre otros: reintegro de subvenciones, servicio de publicidad, costas procesales, sanciones de obras públicas y prestación de servicios por personal facultativo de Diputación.

1.1 Competencias de otras Administraciones gestionadas por el Servicio de Administración Tributaria.

IBI		
Administración titular de las competencias	Competencia delegada	Contenido
Ayuntamientos	<ul style="list-style-type: none"> Gestión Tributaria y Gestión Recaudatoria 	-Concesión y denegación de exenciones y bonificaciones. -Realización de liquidaciones. -Emisión de documentos de cobro. -Recaudación voluntaria y ejecutiva. -Resoluciones de expedientes de devolución de ingresos indebidos. -Resolución de recursos interpuestos contra los actos anteriores. -Asistencia e información al contribuyente
Dirección General del Catastro (comprende los municipios que nos han delegado la gestión tributaria del IBI)	<ul style="list-style-type: none"> Gestión Catastral referida a alteraciones de orden jurídico de bienes urbanos. Gestión Catastral referida a la tramitación de Alteraciones físicas declaradas sobre bienes urbanos Certificación de Referencia Catastral 	-Transmisiones de Dominio (901-N). -Recursos contra titularidad. -Tramitación de Alteraciones declaradas (902-N, 903-N, 904-N). Lo que implica incorporaciones en padrón de unidades urbanas que no tributaban. -Expedición de Certificados acreditativos de la Referencia Catastral que figura en los Padrones de IBI.

IAE		
Administración titular de las competencias	Competencia delegada	Contenido
Ayuntamientos	<ul style="list-style-type: none"> Gestión Tributaria y Gestión Recaudatoria 	-Concesión y denegación de exenciones y bonificaciones. -Realización de liquidaciones. -Emisión de documentos de cobro. -Recaudación voluntaria y ejecutiva. -Resoluciones de expedientes de devolución de ingresos indebidos. -Resolución de recursos interpuestos contra los actos anteriores. -Asistencia e información al contribuyente
Ministerio de Hacienda y Administraciones Públicas (comprende los municipios que nos han delegado la gestión tributaria del IAE)	<ul style="list-style-type: none"> Inspección del IAE. de los municipios que tienen delegada la Gestión Tributaria de dicho impuesto. Gestión Censal de las cuotas municipales del IAE de los municipios que tienen delegada la Gestión Tributaria e Inspección de dicho impuesto. 	-Inspección de actividades económicas de cuotas municipales. -Tramitación de declaraciones censales, incorporando a la matrícula las altas, bajas y modificaciones. -Actuaciones de Inspección Tributaria (investigación y comprobación de hechos imponibles)

IVTM - ICIO		
Administración titular de las competencias	Competencia delegada	Contenido
Ayuntamientos	<ul style="list-style-type: none"> Gestión Recaudatoria en periodo voluntario y/o ejecutivo. 	-Emisión de documentos de cobro. -Recaudación voluntaria y ejecutiva. -Asistencia e información al contribuyente

IVTNU		
Administración titular de las competencias	Competencia delegada	Contenido
Ayuntamientos	<ul style="list-style-type: none"> Gestión Tributaria, Gestión Recaudatoria e Inspección Tributaria en aquellos Ayuntamientos con los que se han firmado convenios. 	-Realización de liquidaciones. -Emisión de documentos de cobro. -Recaudación voluntaria y ejecutiva. -Resoluciones de expedientes de devolución de ingresos indebidos. -Resolución de recursos interpuestos contra los actos anteriores. -Asistencia e información al contribuyente -Actuaciones de Inspección Tributaria (investigación y comprobación de hechos imposables)
	<ul style="list-style-type: none"> Gestión Recaudatoria en Ayuntamientos que lo han delegado. 	-Emisión de documentos de cobro. -Recaudación voluntaria y/o ejecutiva. -Asistencia e información al contribuyente

RESTO DE TRIBUTOS Y OTROS INGRESOS DE DERECHO PÚBLICO		
Administración titular de las competencias	Competencia delegada	Contenido
Ayuntamientos	<ul style="list-style-type: none"> Gestión Recaudatoria en periodo voluntario y/o ejecutivo. 	-Emisión de documentos de cobro. -Recaudación voluntaria y/o ejecutiva. -Asistencia e información al contribuyente
Junta de Andalucía	<ul style="list-style-type: none"> Gestión Recaudatoria en periodo ejecutivo. 	
Consortios	<ul style="list-style-type: none"> Gestión Recaudatoria en periodo voluntario y/o ejecutivo. 	
Entidades de conservación	<ul style="list-style-type: none"> Gestión Recaudatoria en periodo ejecutivo. 	
Comunidades de usuarios del agua	<ul style="list-style-type: none"> Gestión Recaudatoria en periodo ejecutivo. 	

2. DELEGACIÓN DE COMPETENCIAS POR ENTIDADES.

2.1 Delegación de competencias por municipios.

MUNICIPIOS Y ENTIDADES	IBI: GESTIÓN TRIBUTARIA Y CATASTRAL				IAE: GESTIÓN TRIBUTARIA, CENSAL, INSPECCIÓN Y RECAUDACIÓN	IIVTNU: GESTIÓN TRIBUTARIA	RECAUDACIÓN (TODOS LOS TRIBUTOS Y DEMÁS INGRESOS EXCEPTO IAE)	
	901N	902N	903N	904N			VOLUNTARIA	EJECUTIVA
ABLA	SI	SI	SI	SI	SI	NO	SI	SI
ABRUCENA	SI	SI	SI	SI	SI	NO	SI	SI
ADRA	NO	NO	NO	NO	NO	NO	NO	NO
ALBANCHEZ	SI	SI	SI	SI	SI	NO	SI	SI
ALBOLODUY	SI	SI	SI	SI	SI	NO	SI	SI
ALBOX	NO	NO	NO	NO	SI	NO	SI	SI
ALCOLEA	SI	SI	SI	SI	SI	SI	SI	SI
ALCÓNTAR	SI	SI	SI	SI	SI	NO	SI	SI
ALCUDIA	SI	SI	SI	SI	SI	NO	SI	SI
ALHABIA	SI	SI	SI	SI	SI	SI	SI	SI
ALHAMA ALMERÍA	SI	SI	SI	SI	SI	NO	SI	SI
ALICÚN	SI	SI	SI	SI	SI	NO	SI	SI
ALMERÍA	NO	NO	NO	NO	NO	NO	NO	NO
ALMÓCITA	SI	SI	SI	SI	SI	SI	SI	SI
ALSODUX	SI	SI	SI	SI	SI	NO	SI	SI
ANTAS	SI	SI	SI	SI	SI	NO	SI	SI
ARBOLEAS	NO	NO	NO	NO	SI	NO	NO	NO
ARMUÑA ALMANZORA	SI	SI	SI	SI	SI	SI	NO	SI
BACARES	SI	SI	SI	SI	SI	NO	NO	SI
BAYÁRCAL	SI	SI	SI	SI	SI	SI	SI	SI
BAYARQUE	SI	SI	SI	SI	SI	SI	SI	SI
BÉDAR	SI	SI	SI	SI	SI	SI	SI	SI
BEIRES	SI	SI	SI	SI	SI	SI	SI	SI
BENAHADUX	SI	SI	SI	SI	SI	SI	SI	SI
BENITAGLA	SI	SI	SI	SI	SI	NO	SI	SI
BENIZALÓN	SI	SI	SI	SI	SI	NO	SI	SI
BENTARIQUE	SI	SI	SI	SI	SI	SI	SI	SI
BERJA	SI	SI	SI	SI	SI	NO	SI	SI
CANJÁYAR	SI	SI	SI	SI	SI	NO	SI	SI
CANTORIA	NO	NO	NO	NO	SI	NO	SI	SI
CARBONERAS	SI	SI	SI	SI	SI	NO	SI	SI
CASTRO FILABRES	SI	SI	SI	SI	SI	NO	SI	SI
CÓBDAR	SI	SI	SI	SI	SI	NO	SI	SI
CUEVAS ALMANZORA	SI	SI	SI	SI	SI	NO	SI	SI
CHERCOS	SI	SI	SI	SI	SI	SI	SI	SI
CHIRIVEL	SI	SI	SI	SI	SI	NO	SI	SI
DALÍAS	SI	SI	SI	SI	SI	NO	SI	SI
EL EJIDO	NO	NO	NO	NO	NO	NO	NO	NO
ENIX	SI	SI	SI	SI	SI	SI	SI	SI
FELIX	SI	SI	SI	SI	SI	SI	SI	SI
FINES	SI	SI	SI	SI	SI	NO	SI	SI
FIÑANA	SI	SI	SI	SI	SI	NO	SI	SI
FONDÓN	SI	SI	SI	SI	SI	SI	SI	SI
GÁDOR	SI	SI	SI	SI	SI	NO	SI	SI
GARRUCHA	SI	NO	NO	NO	SI	NO	SI	SI
GÉRGAL	SI	SI	SI	SI	SI	NO	SI	SI
HUÉCIJA	SI	SI	SI	SI	SI	SI	SI	SI
HUÉRCAL ALMERÍA	SI	SI	SI	SI	SI	NO	SI	SI
HUÉRCAL-OVERA	SI	SI	SI	SI	SI	SI	SI	SI

Memoria del Servicio de Administración Tributaria · Ejercicio 2013

ILLAR	SI	SI	SI	SI	SI	SI	SI	SI
INSTINCIÓN	SI	SI	SI	SI	SI	NO	SI	SI
LA MOJONERA	SI	SI	SI	SI	SI	NO	SI	SI
LAROYA	SI	SI	SI	SI	SI	SI	SI	SI
LAUJAR ANDARAX	SI	SI	SI	SI	SI	NO	SI	SI
LÚJAR	SI	SI	SI	SI	SI	NO	SI	SI
LOS GALLARDOS	SI	SI	SI	SI	SI	SI	SI	SI
LUBRÍN	SI	SI	SI	SI	SI	SI	SI	SI
LUCAINENA TORRES	SI	SI	SI	SI	SI	NO	SI	SI
LÚCAR	NO	NO	NO	NO	SI	NO	SI	SI
MACAEL	SI	SI	SI	SI	SI	SI	SI	SI
MARÍA	SI	SI	SI	SI	SI	NO	SI	SI
MOJÁCAR	SI	SI	SI	SI	SI	NO	SI	SI
NACIMIENTO	SI	SI	SI	SI	SI	NO	SI	SI
NÍJAR	NO	NO	NO	NO	NO	NO	NO	NO
OHANES	SI	SI	SI	SI	SI	NO	SI	SI
OLULA CASTRO	SI	SI	SI	SI	SI	SI	SI	SI
OLULA RIO	SI	SI	SI	SI	SI	NO	SI	SI
ORIA	SI	SI	SI	SI	SI	SI	SI	SI
PADULES	SI	SI	SI	SI	SI	SI	SI	SI
PARTALOA	SI	SI	SI	SI	SI	NO	SI	SI
PATERNA	SI	SI	SI	SI	SI	NO	SI	SI
PECHINA	SI	SI	SI	SI	SI	SI	SI	SI
PULPÍ	SI	NO	NO	NO	SI	NO	SI	SI
PURCHENA	SI	SI	SI	SI	SI	SI	SI	SI
RÁGOL	SI	SI	SI	SI	SI	SI	SI	SI
RIOJA	SI	SI	SI	SI	SI	SI	SI	SI
ROQUETAS DE MAR	NO	NO	NO	NO	NO	NO	NO	NO
SENÉS	SI	SI	SI	SI	SI	NO	SI	SI
SERÓN	SI	SI	SI	SI	SI	NO	SI	SI
SIERRO	SI	SI	SI	SI	SI	NO	SI	SI
SOMONTÍN	SI	SI	SI	SI	SI	NO	SI	SI
SORBAS	SI	SI	SI	SI	SI	NO	SI	SI
STA. CRUZ MARCHENA	SI	SI	SI	SI	SI	SI	SI	SI
STA. FE MONDUJAR	SI	SI	SI	SI	SI	NO	SI	SI
SUFLÍ	SI	SI	SI	SI	SI	SI	SI	SI
TABERNAS	SI	SI	SI	SI	SI	NO	SI	SI
TABERNO	SI	SI	SI	SI	SI	NO	SI	SI
TAHAL	SI	SI	SI	SI	SI	NO	SI	SI
TERQUE	SI	SI	SI	SI	SI	NO	SI	SI
TÍJOLA	SI	SI	SI	SI	SI	SI	SI	SI
TRES VILLAS, LAS	SI	SI	SI	SI	SI	NO	SI	SI
TURRE	SI	SI	SI	SI	SI	SI	SI	SI
TURRILLAS	SI	SI	SI	SI	SI	NO	SI	SI
ULEILA CAMPO	SI	SI	SI	SI	SI	SI	SI	SI
URRÁCAL	SI	SI	SI	SI	SI	NO	SI	SI
VELEFIQUE	SI	SI	SI	SI	SI	SI	SI	SI
VÉLEZ-BLANCO	SI	SI	SI	SI	SI	NO	SI	SI
VÉLEZ-RUBIO	SI	SI	SI	SI	SI	NO	SI	SI
VERA	NO	NO	NO	NO	SI	NO	NO	NO
VIATOR	SI	SI	SI	SI	SI	SI	SI	SI
VÍCAR	SI	NO	NO	NO	SI	NO	SI	SI
ZURGENA	NO	NO	NO	NO	SI	NO	SI	SI
ENTIDAD LOCAL DE BALANEGRA							SI	SI
ENTIDAD LOCAL DE FUENTE VICTORIA							SI	SI
TOTAL	901 N	902N	903N	904N	IAE	IIVTNU	R. VOLUNTARIA	R. EJECUTIVA
	90	87	87	87	97	35	94	96

2.2 Evolución de las delegaciones municipales.

En el año 2013 se han producido los siguientes cambios respecto a las delegaciones municipales:

-Diputación Provincial de Almería y el Consorcio de Prevención y Extinción de Incendios y Salvamento del Poniente Almeriense, firman un convenio sobre delegación para la recaudación de la Tasa por la prestación de los servicios de prevención y extinción de incendios, de prevención de ruinas, construcciones y derribos, de salvamentos, de protección de personas y bienes en general y de otros servicios relacionados con la prevención.

-El Ayuntamiento de Arboleas revoca la delegación efectuada en favor de esta Diputación en materia de gestión, inspección y recaudación del IBI, IAE e IVTM.

-Los Ayuntamientos de Bacares y Armuña de Almanzora revocan parcialmente la competencia delegada de gestión recaudatoria, ellos asumen la recaudación voluntaria y nos siguen delegando la recaudación ejecutiva.

-El Ayuntamiento de Carboneras nos comunica la intención de asumir para el ejercicio 2014 las competencias que nos habían delegado en materia de gestión, inspección y recaudación de sus tributos y demás ingresos de derecho público

2.3 Delegación de competencias de otras entidades.

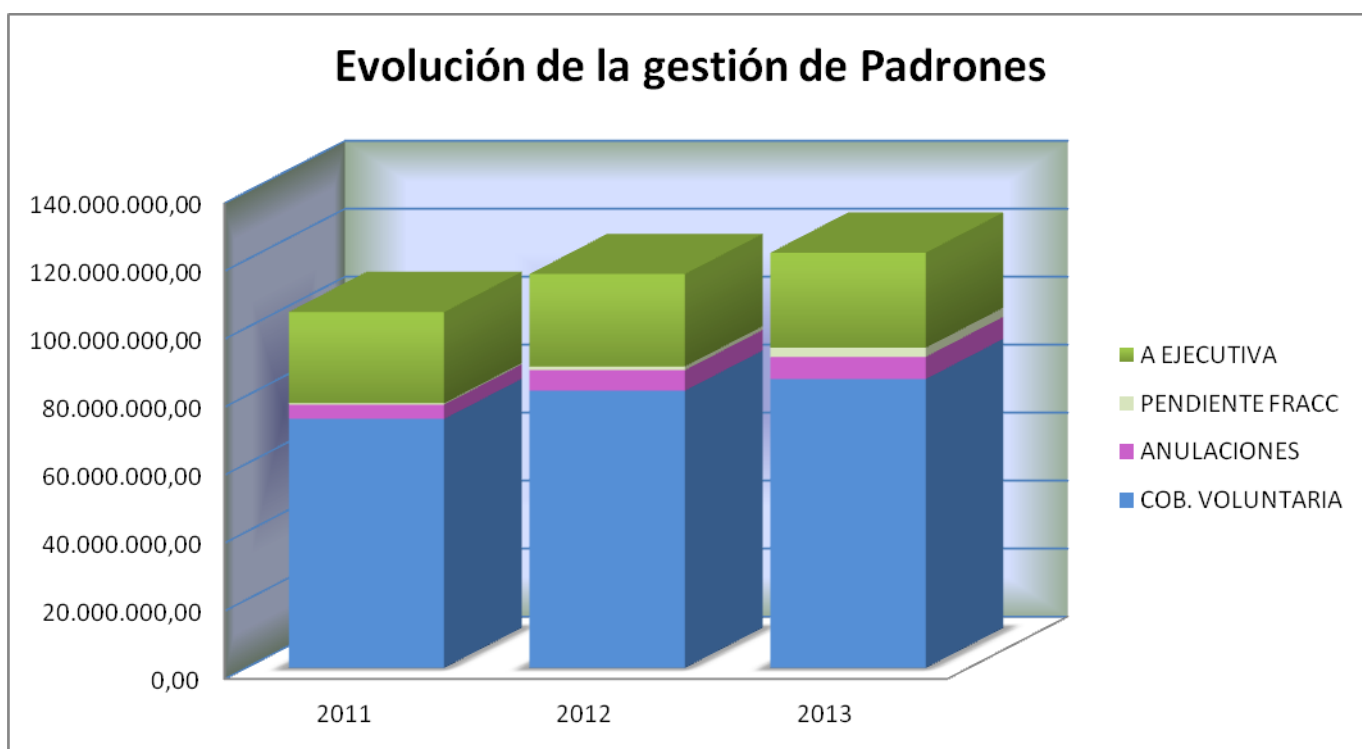
ENTIDADES	RECAUDACIÓN	
	VOLUNTARIA	EJECUTIVA
JUNTA DE ANDALUCÍA	NO	SI
C.E.P.E.I.P.A BOMBEROS PONIENTE	SI	SI
COMUNIDAD DE REGANTES RAMBLA MORALES	NO	SI
COMUNIDAD DE USUARIOS AGUAS COMARCA DE NÍJAR	NO	SI
CONSORCIO ALMANZORA-LEVANTE-VÉLEZ	SI	SI
CONSORCIO DEL SECTOR II DE LA PROVINCIA DE ALMERÍA PARA LA GESTIÓN DE RESIDUOS	SI	SI
ENTIDAD DE CONSERVACIÓN MARINA DE LA TORRE, SECTOR 7.	NO	SI
ENTIDAD DE CONSERVACIÓN LA ENVÍA GOLF	NO	SI
ENTIDAD DE CONSERVACIÓN PUERTO-REY	NO	SI
ENTIDAD URBANÍSTICA DE CONSERVACIÓN SECTOR RC-13	NO	SI
MANCOMUNIDAD DE MUNICIPIOS VALLE DEL ALMANZORA	SI	SI
TOTAL	4	11

RESULTADOS

1. RECAUDACIÓN VOLUNTARIA DE PADRONES.

1.1 Resultados globales

CARGO TOTAL (1)			MINORACIONES (2)		COBRADO VOLUNTARIA		PENDIENTE FRACCIONADO (3)		%GESTION (4)
EJERCICIO	Nº RECIBOS	IMPORTE	Nº RECIBOS	IMPORTE	Nº RECIBOS	IMPORTE	Nº RECIBOS	IMPORTE	
2011	1.272.337	104.693.785,73 €	12.518	4.203.678,51 €	963.327	73.244.132,32 €	3.976	444.207,56 €	73,21%
2012	1.316.534	115.879.367,14 €	18.025	6.037.044,65 €	972.136	81.551.194,13 €	7.161	1.107.616,69 €	75,00%
2013	1.322.591	122.164.384,17 €	18.882	6.517.237,45 €	989.046	84.988.218,54 €	11.741	2.674.528,95 €	75,23%



(1) Cargo total: Importe total de los padrones recibidos durante el ejercicio.

(2) Minoraciones: Anulaciones de recibos producidas durante el periodo voluntario.

(3) Pendiente Fraccionado: Recibos en voluntaria incluidos en fraccionamientos.

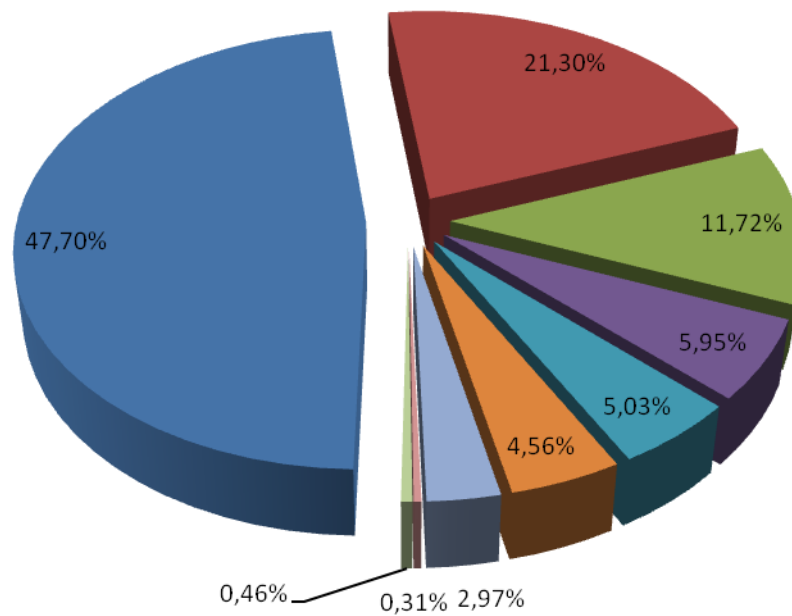
(4) % Gestión = Cobrado Voluntaria / (Cargo Total – Minoraciones – Pendiente fraccionado).

1.2. Resultados por conceptos.

DENOMINACION PADRON	CARGO TOTAL		MINORACIONES		COBRADO VOLUNTARIA		PENDIENTE FRACCIONADO		% GESTION
	RECIBOS	IMPORTE	RECIBOS	IMPORTE	RECIBOS	IMPORTE	RECIBOS	IMPORTE	
I.B.I. URBANA	231.565	58.273.551,37	14.066	6.018.466,60	160.713	37.437.674,80	5.443	2.107.646,05	74,66%
BASURA	621.921	26.019.195,46	2.689	161.716,27	480.266	19.663.343,77	3.836	209.330,76	76,67%
I.V.T.M.	205.268	14.320.870,52	1.048	75.199,20	140.193	9.897.172,42	1.521	121.521,19	70,07%
AGUA Y ALCANTARILLADO	179.063	7.266.066,73	98	53.780,77	154.365	5.959.700,42	581	42.941,81	83,13%
I.A.E. EMPRESARIAL	2.587	6.149.151,20	44	25.340,99	1.912	5.592.426,63	57	77.280,29	92,49%
I.B.I. BICES	329	5.567.941,56	0	0,00	270	3.143.642,24	4	757,04	56,47%
I.B.I. RUSTICA	64.707	3.632.229,05	870	172.384,73	37.975	2.665.247,84	188	63.891,75	78,48%
RESERVA DE ESPACIO - ENT. VEHICULOS	5.516	376.344,75	38	2.866,46	4.408	298.832,41	30	2.462,31	80,54%
OCUPACIONES POR MESAS Y SILLAS	320	164.114,50	7	6.552,00	132	58.200,95	19	23.930,80	43,55%
SERVICIO DE MERCADILLO	1.091	117.359,48	0	0,00	764	83.526,12	28	3.219,40	73,18%
PADRON AFORO DE CANTERAS DEL MARMOL	12	113.120,86	0	0,00	8	85.449,76	2	20.106,30	91,87%
OCUPACION TERRENOS POR PTO. MERCADOS	429	56.227,05	0	0,00	203	27.598,17	7	1.051,75	50,02%
TASA CONSERVACION CEMENTERIO MUNICIPAL	6.943	38.900,34	2	6,02	5.820	32.329,18	16	100,00	83,33%
OCUPACIONES VUELO Y SUBSUELO	1.753	24.182,50	15	485,02	1.209	12.798,96	7	159,50	54,38%
PISCINA MUNICIPAL	555	16.680,00	3	90,00	417	12.540,00	1	30,00	75,72%
MANTENIMIENTO RED DE RIEGO	150	6.984,31	2	349,39	124	4.496,01	0	0,00	67,76%
IMP.GASTOS SUNTUARIOS. COTOS PRIVADOS.	107	5.740,20	0	0,00	87	5.297,75	0	0,00	92,29%
PLAZA APARCAMIENTO	5	3.300,00	0	0,00	2	1.200,00	0	0,00	36,36%
QUIOSCOS Y CAJEROS EN LA VIA PUBLICA	7	3.300,00	0	0,00	3	1.800,00	1	100,00	56,25%
SERVICIO INSPECCION DE ESTABLECIMIENTOS	182	3.090,81	0	0,00	124	1.677,44	0	0,00	54,27%
ALQUILER DE INMUEBLES	17	2.896,53	0	0,00	4	789,00	0	0,00	27,24%
OCUPACIONES DIS.POR TRANSITO DE GANADO	57	2.809,86	0	0,00	43	2.402,65	0	0,00	85,51%
I.A.E. PROFESIONAL	1	231,03	0	0,00	0	0,00	0	0,00	0,00%
LICENCIAS AUTOTAXIS	6	96,06	0	0,00	4	72,02	0	0,00	74,97%
	1.322.591	122.164.384,17	18.882	6.517.237,45	989.046	84.988.218,54	11.741	2.674.528,95	75,23%

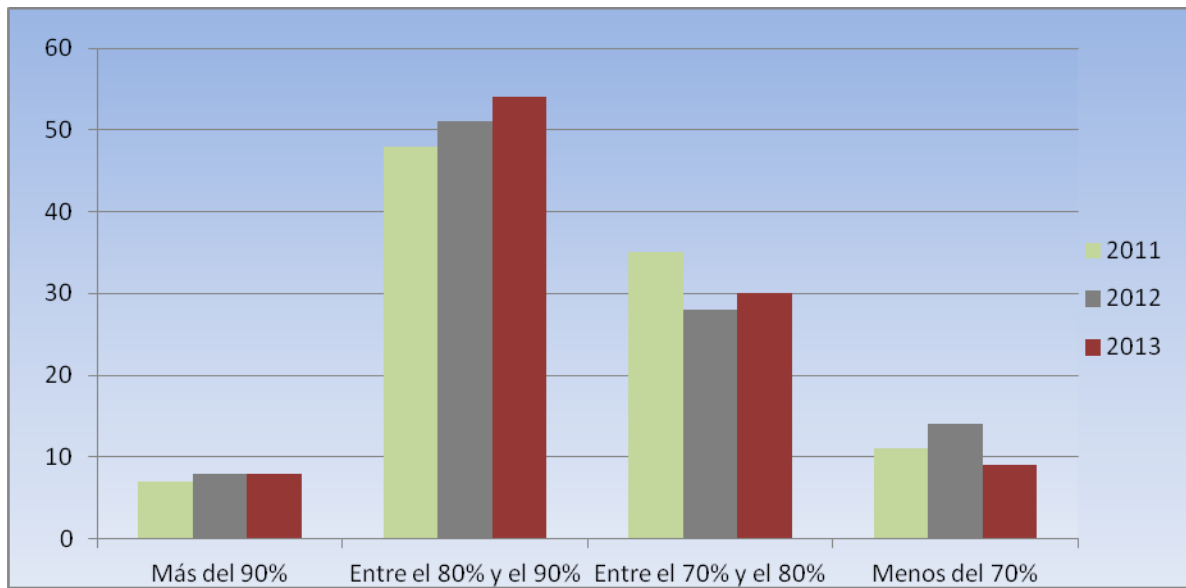
Porcentaje que representa cada concepto sobre el cargo total

- I.B.I. URBANA
- I.V.T.M.
- I.A.E. EMPRESARIAL
- I.B.I. RUSTICA
- OTROS
- BASURA
- AGUA Y ALCANTARILLADO
- I.B.I. BICES
- RESERVA DE ESPACIO - ENT. VEHICULOS



1.3 Distribución del número de Ayuntamientos y demás Entidades según su porcentaje de cobro voluntario. (1)

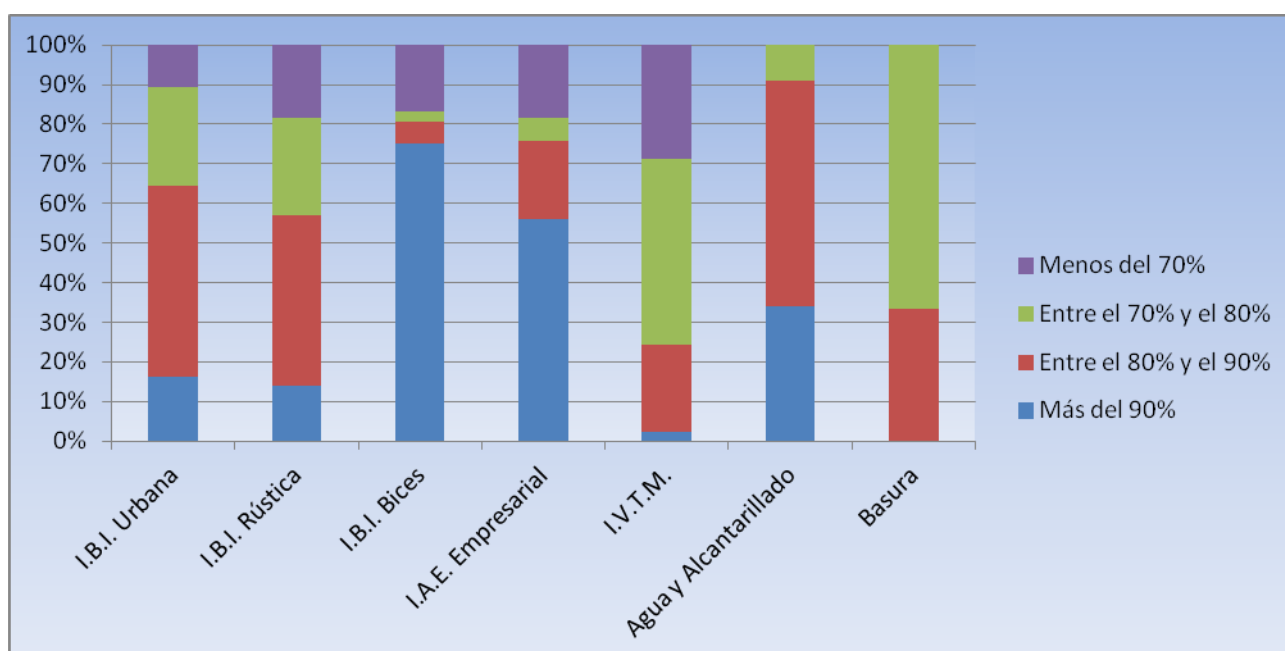
	2013	2012	2011
Más del 90%	8	8	7
Entre el 80% y el 90%	54	51	48
Entre el 70% y el 80%	30	28	35
Menos del 70%	9	14	11
Total Entidades	101	101	101



(1) Se incluyen Ayuntamientos y Consorcios.

1.3.1. Distribución del número de Ayuntamientos y Entidades según su porcentaje de cobro voluntario, principales conceptos. (1)

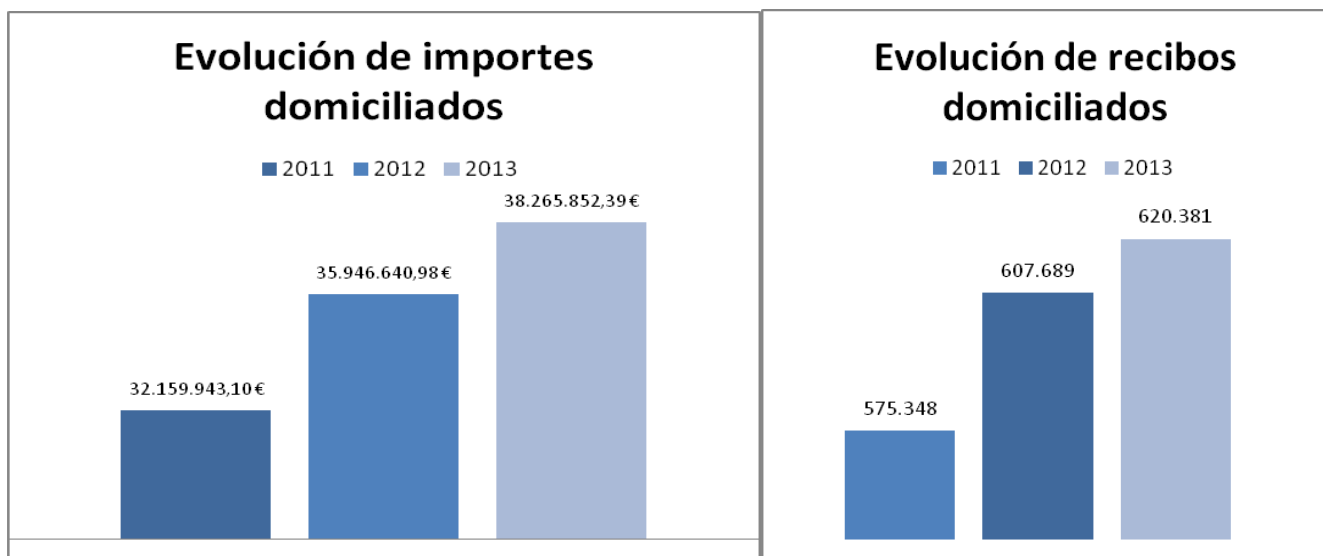
	I.B.I. Urbana	I.B.I. Rústica	I.B.I. Bices	I.A.E. Empresarial	I.V.T.M.	Agua y Alcantarillado	Basura
	2013	2013	2013	2013	2013	2013	2013
Más del 90%	15	13	27	46	2	19	0
Entre el 80% y el 90%	45	40	2	16	20	32	1
Entre el 70% y el 80%	23	23	1	5	42	5	2
Menos del 70%	10	17	6	15	26	0	0
TOTAL ENTIDADES	93	93	36	82	90	56	3



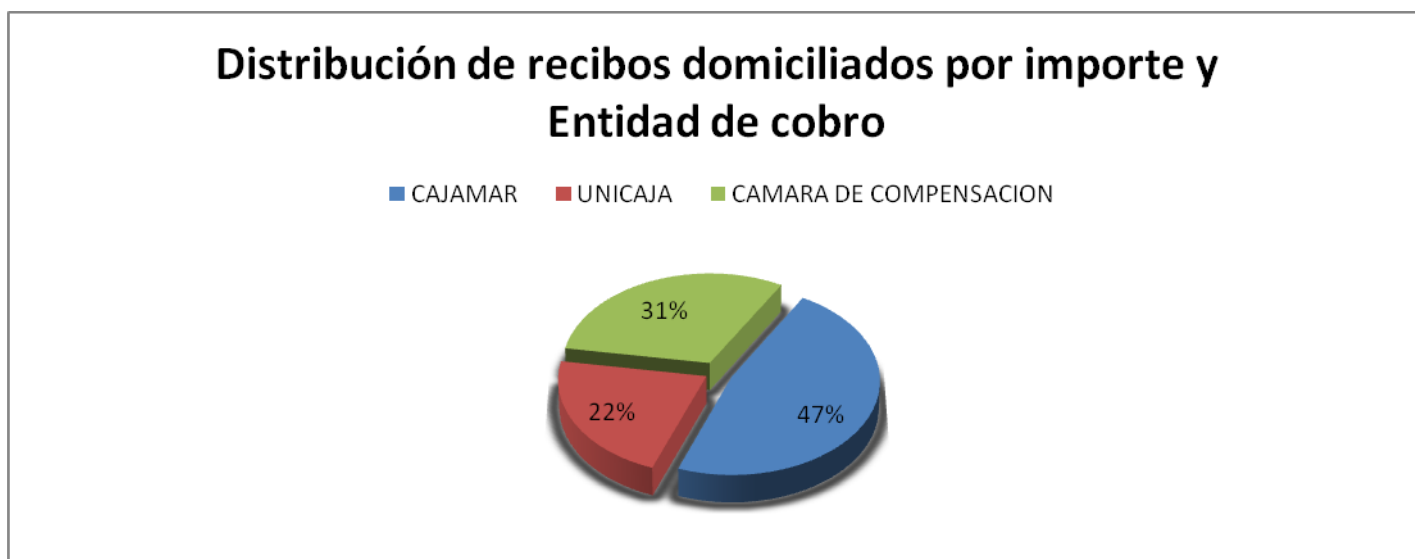
(1) Solo se han tenido en cuenta los padrones de mayor importe.

1.4 Evolución del número de recibos domiciliados.

EJERCICIO	CARGO TOTAL		COBRADO VOLUNTARIA		COBRADO POR DOMICILIACION		% DOMIC (1)	% DOMIC (2)
	Nº RECIBOS	IMPORTE	Nº RECIBOS	IMPORTE	Nº RECIBOS	IMPORTE		
2011	1.272.337	104.693.785,73 €	963.327	73.244.132,32 €	575.348	32.159.943,10 €	30,72%	45,22%
2012	1.316.534	115.879.367,14 €	972.136	81.551.194,13 €	607.689	35.946.640,98 €	31,02%	46,16%
2013	1.322.591	122.164.384,17 €	989.046	84.988.218,54 €	620.381	38.265.852,39 €	31,32%	46,91%

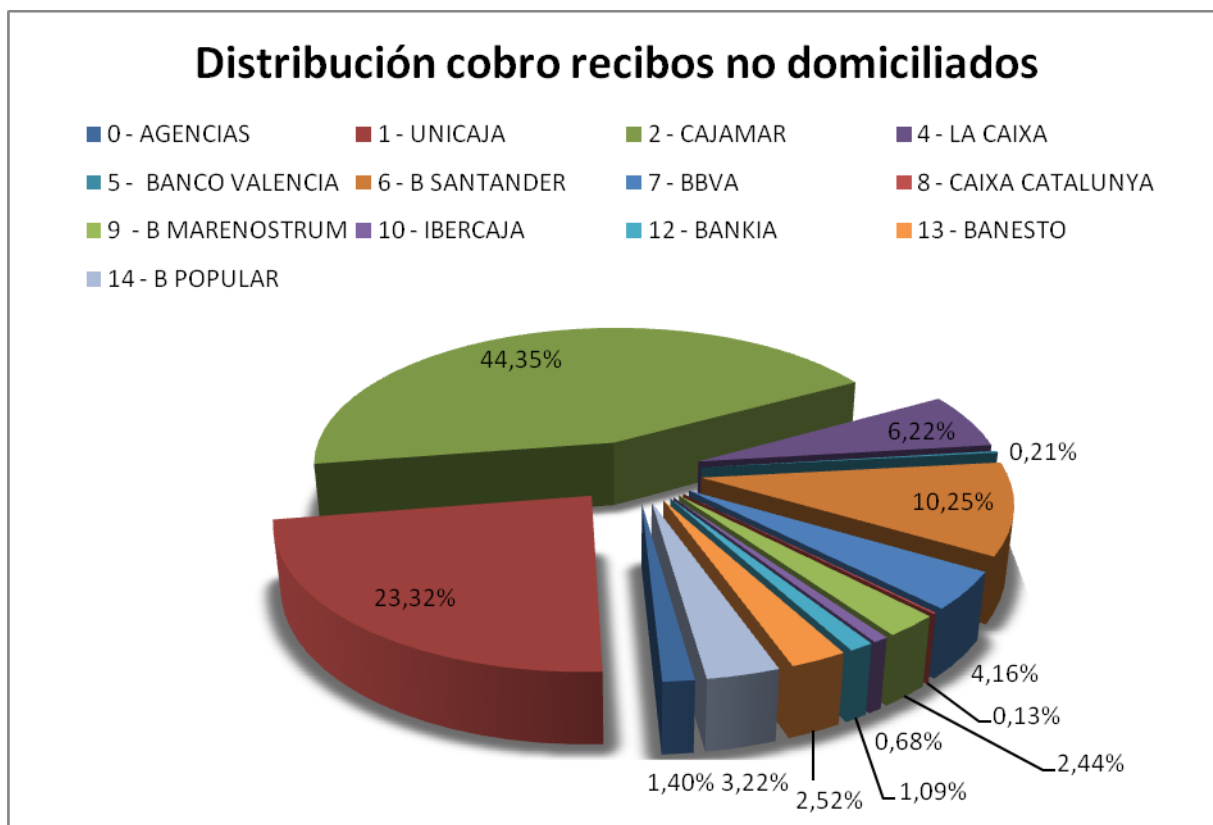


- (1) % Domiciliado por importe, sobre el importe total del cargo.
 (2) % Domiciliado por número de recibos.



1.5 Distribución del cobro en voluntaria no domiciliado entre las distintas Entidades Colaboradoras.

DISTRIBUCION DEL COBRO DE RECIBOS NO DOMICILIADOS POR ENTIDADES COLABORADORAS			
ENTIDAD	Nº RECIBOS	IMPORTE TOTAL COBRADO	PORCENTAJE
0 - AGENCIAS	3.224	655.884,18	1,40%
1 - UNICAJA	80.977	10.895.118,34	23,32%
2 - CAJAMAR	209.427	20.719.047,43	44,35%
4 - LA CAIXA	20.790	2.905.213,30	6,22%
5 - BANCO VALENCIA	1.638	97.240,91	0,21%
6 - B SANTANDER	13.832	4.788.668,42	10,25%
7 - BBVA	10.519	1.943.688,02	4,16%
8 - CAIXA CATALUNYA	674	61.039,41	0,13%
9 - B MARENOSTRUM	8.846	1.142.108,05	2,44%
10 - IBERCAJA	2.939	319.138,94	0,68%
12 - BANKIA	2.798	509.148,80	1,09%
13 - BANESTO	3.371	1.179.295,02	2,52%
14 - B POPULAR	9.607	1.506.775,33	3,22%
	368.642	46.722.366,15	



2. GESTIÓN TRIBUTARIA, CATASTRAL, CENSAL Y OTRAS.

2.1 Datos sobre la evolución de la gestión tributaria, catastral, censal y otras.

RECURSOS Y SOLICITUDES TRAMITADOS POR LA SECCIÓN DE ASESORAMIENTO JURÍDICO Y RELACIONES CON LOS CONTRIBUYENTES.	
CONCEPTOS	NÚMERO PROCEDIMIENTOS RESUELTOS
DEVOLUCIÓN DE INGRESOS INDEBIDOS	143
RESUELTOS SOBRE DEUDAS DE LA JUNTA DE ANDALUCIA	64
REMITIDOS A LA JUNTA DE ANDALUCÍA POR SER DE SU COMPETENCIA LA RESOLUCIÓN	152
REMITIDOS A LOS AYUNTAMIENTOS PARA SU RESOLUCIÓN	64
REMITIDOS A LOS CONSORCIOS PARA SU RESOLUCIÓN	108
SUGERENCIAS Y RECLAMACIONES	10
TERCERÍAS DE DOMINIO	4

RECURSOS Y SOLICITUDES TRAMITADOS POR LA SECCIÓN DE GESTIÓN TRIBUTARIA	
CONCEPTOS	NÚMERO PROCEDIMIENTOS RESUELTOS
GESTIÓN TRIBUTARIA IBI	712
EXENCIONES Y BONIFICACIONES IBI	471
DEVOLUCIONES DE INGRESOS INDEBIDOS IBI	724
COMPENSACIONES	466
DEVOLUCIONES DE PAGOS DUPLICADOS	96
FRACCIONAMIENTOS Y APLAZAMIENTOS	5.238
CERTIFICADOS PIC	961
GESTIÓN TRIBUTARIA IAE (ALTAS, BAJAS, MODIFICACIONES DEL CENSO)	963
DECLARACIONES DE IIVTNU	710
SOLICITUD DE DEVOLUCIÓN DE INGRESOS INDEBIDOS IAE:	23
RECURSOS DE REPOSICIÓN FRENTE A LIQUIDACIONES DE IAE E IIVTNU	26
OTRAS SOLICITUDES (EXENCIONES, COMPENSACIÓN, PRORRATEO CUOTA)	54

RECURSOS Y SOLICITUDES TRAMITADOS POR LA SECCIÓN DE GESTIÓN CATASTRAL	
CONCEPTOS	NÚMERO PROCEDIMIENTOS RESUELTOS
GESTIÓN CATASTRAL (ANULACIONES, COMPENSACIONES, SUSPENSIONES)	481
ALTERACIONES DE TITULARIDAD	35
INFORMES CONTRIBUYENTES	23
BONIFICACIONES	7
EXPEDIENTES DIRECCION GENERAL CATASTRO	7
DEVOLUCIONES	61
INFORMES IIVTNU	30

EXPEDIENTES DE GESTIÓN CATASTRAL	
CONCEPTOS	RESUELTOS
EXPEDIENTES DE ALTERACIONES DE DOMINIO	3.903
EXPEDIENTES DE ALTERACIONES DE ORDEN FÍSICO Y ECONÓMICO	4.006

2.2 Evolución de las liquidaciones de ingreso directo realizadas.

PAD	IBI	2013		2012		2011	
		RECIBOS	IMPORTE	RECIBOS	IMPORTE	RECIBOS	IMPORTE
022	IBI URBANA	4.727	1.207.907,80	8.990	1.867.246,20	9.809	4.098.756,37
023	IBI RÚSTICA	105	68.293,87	139	125.988,28	0	0,00
025	IBI BICES	7	143.998,27	27	535.369,94	0	0,00

PAD	IBI CONTRATO DE COLABORACIÓN EN GESTION CATASTRAL	2013		2012		2011	
		RECIBOS	IMPORTE	RECIBOS	IMPORTE	RECIBOS	IMPORTE
223	IBI URBANA	0	0,00	0	0,00	4.920	644.261,80
522	IBI URBANA	13.474	2.762.079,16	24.680	5.328.020,90	24.976	4.981.767,35
532	IBI URBANA	6.050	1.473.036,45	2.619	814.224,16	0	0,00

PAD	IAE	2013		2012		2011	
		RECIBOS	IMPORTE	RECIBOS	IMPORTE	RECIBOS	IMPORTE
421	IAE INSPECCION	55	100.147,28	5	24.051,12	9	43.392,51
620	IAE (INCLUIDO EL RECARGO PROVINCIAL)	589	648.162,37	528	850.766,05	383	631.884,93

PAD	IIVTNU	2013		2012		2011	
		RECIBOS	IMPORTE	RECIBOS	IMPORTE	RECIBOS	IMPORTE
021	I.I.V.T.N.U.	56	19.996,18	13	27.597,88	84	10.702,05
029	Liq. I.I.V.T.N.U.	1032	345.913,98	619	299.639,96	205	102.489,03
139	Liq. I.I.V.T.N.U. INSPECCION	187	82.636,55	0	0,00	0	0,00

3. RESULTADO DE LA INSPECCIÓN TRIBUTARIA.

3.1. Inspecciones y comprobaciones de IAE.

A lo largo del ejercicio 2013, dentro de las funciones de control encomendadas al Departamento de Inspección, y siguiendo las directrices del Plan de Inspección Tributaria y del Plan de Actuación frente a Grandes Deudores, se han realizado actuaciones de inspección y comprobación de la situación fiscal de los obligados tributarios del IAE obteniendo el siguiente resultado:

IAE		
ACTUACIONES	CONTRIBUYENTES INSPECCIONADOS	IMPORTE DEUDA GENERADA
EXPEDIENTES INSPECCIÓN CON REGULARIZACIÓN	23	89.145,51
EXPEDIENTES INSPECCIÓN SIN REGULARIZACIÓN	25	0
EXPEDIENTES DE COMPROBACIÓN	36	148.102,50
TOTAL	84	237.248,01 €

3.2. Inspecciones y comprobaciones de IIVTNU

IIVTNU	2013		
	DECLARACIONES	INSPECCIÓN	TOTAL
EXPEDIENTES TRAMITADOS	710	135	845
LIQUIDACIONES EMITIDAS	1.032	187	1.219
IMPORTE DEUDA GENERADA	345.913,98	82.636,55 €	428.550,53

3.3.- Solicitud compensación bonificación IAE cooperativas.

El Departamento de Inspección ha impulsado la tramitación de la solicitud, al Ministerio de Hacienda y Administraciones Públicas, de la compensación de la bonificación que por Ley les otorga a las cooperativas en la cuota del IAE, correspondiente a los ejercicios 2008, 2009, 2010, 2011, y 2012. Las cuantías a compensar a los ayuntamientos y a la Diputación Provincial de Almería en los referidos ejercicios son las siguientes:

	2009	2010	2011	2012	TOTALES
COMPENSACIÓN AYUNTAMIENTOS	158.526,13 €	163.169,35 €	165.992,95 €	184.202,86 €	671.891,29 €
COMPENSACIÓN DIPUTACIÓN	37.504,07 €	37.502,93 €	37.392,33 €	37.650,34 €	150.049,67 €
TOTALES	196.030,20 €	200.672,28 €	203.385,28 €	221.853,20 €	821.940,96 €€

4. GESTIÓN DE LAS SANCIONES POR INFRACCIONES A LA LEY DE TRÁFICO, CIRCULACIÓN DE VEHÍCULOS A MOTOR Y SEGURIDAD VIAL.

PA DR	DENOMINACION	Nº REC	CARGO TOTAL (A)	Nº REC	COBRADO (B)	Nº REC	BAJAS (C)	Nº REC	O.O.M.M. (D)	Nº RECS	INSOLV (E)	Nº REC	PTE FRACC (F)	% GESTION (G)
005	SANC. TRAFICO	11.233	1.580.254,44	1.235	162.175,67	43	8.250,00	91	20.138,49	1	150,00	143	25.118,56	12,26%
450	MULTAS	2.628	255.019,28	130	13.067,98	7	700,20	56	3.151,23	13	2.921,55	36	5.940,27	7,97%
		13861	1.835.273,72	1365	175.243,65	50	8.950,20	147	23.289,72	14	3.071,55	179	31.058,83	11,67%

$$G = (B+C+D+E) / (A-F)$$

5. RESULTADOS DE LA GESTIÓN EN VOLUNTARIA DE LAS LIQUIDACIONES DE INGRESO DIRECTO.

PAD	DENOMINACION DEL PADRON	CARGO TOTAL		MINORACIONES		COBRADO VOL		PENDIENTE SIN FRACCIONAR		PENDIENTE FRACCIONADO		%GESTION
		RECIBOS	IMPORTE	RECIBOS	IMPORTE	RECIBOS	IMPORTE	RECIBOS	IMPORTE	RECIBOS	IMPORTE	
021	I.I.V.T.N.U.	56	19.996,18	12	258,22	2	1.691,79	0	0,00	2	5.843,87	12,18%
022	LIQUIDACIÓN IBI URBANA	4.727	1.207907,80	1.087	156.391,25	1.074	187.445,15	215	56.541,39	89	28.467,52	19,39%
023	LIQUIDACIÓN IBI RÚSTICA	105	68.293,87	2	4.415,42	2	104,40	44	18.359,54	0	0,00	0,23%
025	LIQUIDACIÓN IBIBICESs	7	143.998,27	1	27.829,31	6	116.168,96	0	0,00	0	0,00	100,00%
029	LIQUIDACIÓN I.I.V.T.N.U.	1.032	345.913,98	34	13.879,32	423	95.357,16	82	73.699,60	32	47.290,25	45,18%
139	LIQUIDACIÓN I.I.V.T.N.U. INSPECCION	187	82.636,55	14	3.912,99	56	16.019,67	6	1.521,00	1	199,10	20,80%
421	IAE EMPRESARIAL INSPECCION	55	100.147,28	0	0,00	30	47.786,52	0	0,00	8	12.936,16	54,79%
522	LIQUIDACIÓN IBI URBANA	13.474	2.762.079,16	359	87.054,10	6.018	1.120.517,90	185	56.725,44	679	233.617,36	46,99%
532	LIQUIDACIÓN IBI URBANA	6.050	1.473.036,45	327	129.913,39	2.039	343.333,81	381	75.547,13	315	130.544,97	30,20%
620	I.A.E. EMPRESARIAL	589	648.162,37	2	662,25	325	379.769,44	1	519,09	15	19.004,67	60,48%
		26.282	6.852.171,91	1.838	424316,25	9.975	1.891.407,67	914	282.913,19	1.141	477.903,90	49,16 %

(1) En el resultado solo se han tenido en cuenta los conceptos de mayor importancia cuantitativa.

6. RESULTADOS DE LA GESTIÓN EJECUTIVA.

GESTION EJECUTIVA EJERCICIO 2013							
CARGO TOTAL (A)		PENDIENTE FRACCIONADO (B)		PENDIENTE ORGANISMOS (C)		PENDIENTE SIN DNI (D)	
Recibos	Importe	Rec	Importe	Rec	Importe	Rec	Importe
1.357.805	203.576.032,61	23.572	7.011.231,67	11.148	2.808.392,15	14.855	1.854.869,05

COBRADO EJECUTIVA (E)		ANULACIONES (F)		INSOLVENCIAS (I)	
Rec	Importe	Rec	Importe	Rec	Importe
173.534	18.274.668,16	83.779	11.419.070,98	1.330	372.239,64

% GESTION (G)
15,67%

Para la obtención del Cargo Total se han tenido en cuenta el importe procedente del ejercicio anterior que se encuentra en ejecutiva más el importe de los cargos recibidos en ejecutiva durante el presente ejercicio más el importe en ejecutiva procedente de cargos en voluntaria que han pasado a ejecutiva con anterioridad al 19/11/2013.

$$G = (E + F + I) / (A - B - C - D)$$

6.1. Gestión Ejecutiva por Municipios y Entidades

CODIGO	ENTIDAD	CARGO TOTAL		COBRADO EJECUTIVA		ANULACIONES		PENDIENTE FRACC		PENDIENTE O.O.		PENDIENTE SIN DNI		% GESTION
		REC	IMPORTE	REC	IMPORTE	REC	IMPORTE	REC	IMPORTE	REC	IMPORTE	REC	IMPORTE	
001	ABLA	2.670	208.288,69	353	21.490,41	72	15.396,97	15	2.598,17	25	2.094,31	76	21.621,44	20,27%
002	ABRUCENA	5.326	91.739,75	360	11.384,67	59	3.579,86	4	2.116,82	11	518,80	59	3.879,08	17,56%
004	ALBANCHEZ	1.342	86.873,56	284	15.307,96	30	1.878,21	1	5.573,69	12	1.261,48	131	12.405,62	25,41%
005	ALBOLODUY	1.614	48.726,77	277	9.193,10	16	704,84	0	0,00	129	576,44	13	259,95	20,67%
006	ALBOX	33.601	3.076.374,26	3.831	346.669,33	181	54.940,25	661	129.182,57	157	19.674,21	935	132.063,53	14,37%
007	ALCOLEA	2.269	355.365,65	239	13.036,32	1.019	61.015,22	24	2.089,77	7	222.335,26	3	120,80	56,61%
008	ALCONTAR	2.696	80.523,55	240	7.433,09	21	14.749,95	0	0,00	2	21,75	34	1.110,05	27,94%
009	ALCUDIA DE MONTEAGUD	1.556	12.303,65	200	2.831,65	6	373,97	0	0,00	0	0,00	47	1.341,32	29,24%
010	ALHABIA	2.022	87.444,27	460	17.889,86	40	1.482,15	42	9.677,30	1	14,15	4	7,30	24,92%
011	ALHAMA ALMERIA	11.624	685.480,09	1.640	92.845,92	225	36.168,38	327	18.187,18	14	709,01	85	5.841,71	19,53%
012	ALICUN	227	5.162,62	106	2.225,23	3	45,80	0	0,00	0	0,00	3	43,87	44,37%
014	ALMOCITA	379	12.046,51	161	2.695,38	26	926,60	0	0,00	2	16,21	7	304,40	30,89%
015	ALSODUX	1.074	10.231,16	161	1.789,48	4	59,88	9	120,88	0	0,00	21	256,92	18,77%
016	ANTAS	8.801	1.287.174,04	1.371	127.974,79	580	84.137,11	11	9.122,09	17	2.192,30	112	8.695,03	16,74%
018	ARMUÑA DE ALMANZORA	1.152	59.151,33	194	4.758,74	16	1.881,93	15	511,20	2	242,00	10	759,13	11,52%
019	BACARES	1.535	31.585,69	309	9.176,66	7	286,09	0	0,00	0	0,00	29	1.418,68	31,37%
020	BAYARCAL	370	18.542,27	130	3.976,90	31	691,28	0	0,00	0	0,00	13	345,88	25,65%
021	BAYARQUE	1.176	41.168,43	304	8.061,50	6	731,16	27	9.199,12	3	0,09	7	157,86	27,64%
022	BEDAR	2.206	1.063.496,27	457	48.138,28	242	44.134,93	7	310,80	15	2.436,72	54	75.428,81	9,36%
023	BEIRES	214	6.508,49	61	1.612,13	13	379,86	0	0,00	0	0,00	17	370,04	32,45%
024	BENAHADUX	7.674	1.515.070,47	979	141.248,12	151	157.013,56	263	213.034,01	27	5.732,01	36	11.589,42	23,22%
026	BENITAGLA	609	7.124,90	103	1.173,87	6	330,95	0	0,00	0	0,00	29	594,09	23,04%
027	BENIZALON	1.788	36.169,02	181	6.158,51	5	1.877,64	75	5.561,09	13	707,90	30	215,32	27,07%
028	BENTARIQUE	761	22.770,25	69	2.176,43	2	275,03	0	0,00	2	139,68	45	1.161,24	11,42%
029	BERJA	28.761	4.002.161,77	4.343	493.863,90	1.503	287.709,98	204	45.097,35	228	557.846,50	16	1.832,58	23,01%
030	CANJAYAR	5.260	92.141,57	826	20.184,36	31	4.606,52	175	4.823,37	3	56,50	20	829,81	28,68%

Memoria del Servicio de Administración Tributaria · Ejercicio 2013

CODIGO	ENTIDAD	CARGO TOTAL		COBRADO EJECUTIVA		ANULACIONES		PENDIENTE FRACC		PENDIENTE O.O.		PENDIENTE SIN DNI		% GESTION
		REC	IMPORTE	REC	IMPORTE	REC	IMPORTE	REC	IMPORTE	REC	IMPORTE	REC	IMPORTE	
031	CANTORIA	7.189	727.894,42	774	75.974,65	159	79.081,84	71	36.684,04	25	1.645,47	269	40.657,65	23,90%
032	CARBONERAS	15.712	1.408.126,56	2.194	169.107,73	6.235	435.092,39	193	32.274,08	14	1.227,36	0	0,00	43,95%
033	CASTRO FILABRES	203	11.103,88	38	2.700,57	22	761,53	1	52,87	0	0,00	26	733,21	33,55%
034	COBDAR	776	109.748,90	102	4.264,26	4	190,89	4	40.212,60	0	0,00	84	7.530,61	7,19%
035	CUEVAS DEL ALMA	50.016	5.389.906,45	5.554	546.796,01	1.209	201.884,50	1.233	150.563,11	222	418.366,65	1.708	213.398,43	16,25%
036	CHERCOS	1.199	35.219,61	176	6.965,96	11	165,06	0	0,00	4	180,74	129	2.014,12	21,59%
037	CHIRIVEL	4.557	207.853,02	958	43.383,07	140	8.503,22	33	689,57	17	849,56	203	23.414,34	28,37%
038	DALIAS	9.786	909.123,26	2.077	179.016,40	236	32.003,18	209	22.736,21	42	3.261,24	23	572,87	23,91%
040	TRES VILLAS-LAS	3.930	109.399,61	522	14.595,43	38	5.032,09	26	1.527,42	2	10,02	94	4.120,85	18,92%
041	ENIX	4.365	339.842,02	553	77.028,20	540	39.212,41	21	2.307,40	2	100,55	215	11.039,91	35,61%
043	FELIX	2.036	69.533,40	337	16.789,64	55	4.075,19	21	1.845,90	18	569,35	16	750,04	31,44%
044	FINES	4.788	760.171,03	562	56.884,53	86	25.194,85	47	19.711,69	3	195,63	29	2.142,46	11,12%
045	FIÑANA	7.571	280.591,96	862	34.694,38	185	19.842,51	88	7.452,54	15	1.765,59	80	10.203,45	20,88%
046	FONDON	2.516	146.995,15	461	27.201,76	179	13.092,88	1	157,62	3	206,51	0	0,00	27,48%
047	GADOR	9.319	838.593,59	705	59.520,82	19	3.485,38	125	11.398,60	21	987,73	98	13.051,87	7,75%
048	GALLARDOS (LOS)	6.778	486.826,95	846	64.553,16	540	36.101,43	28	4.523,27	108	4.868,77	192	21.769,27	22,09%
049	GARRUCHA	22.837	2.534.228,37	3.069	317.236,85	1.498	137.699,70	282	36.190,08	63	47.075,44	495	106.392,59	19,40%
050	GERGAL	5.923	278.741,36	567	24.887,03	122	14.044,68	33	1.947,54	30	2.984,71	84	11.488,23	14,84%
051	HUECIJA	733	24.856,28	140	4.258,75	3	724,12	2	76,68	9	199,26	0	0,00	20,27%
052	HUERCAL-ALMERIA	32.809	5.346.834,54	4.757	714.503,62	830	289.282,59	1.192	282.287,30	39	4.687,45	225	36.463,90	19,98%
053	HUERCAL-OVERA	48.170	4.256.012,49	7.162	439.566,50	564	107.607,55	653	103.672,96	156	676.388,71	1.305	57.828,69	16,01%
054	ILLAR	1.811	38.442,15	336	7.928,01	21	1.016,67	16	1.881,03	11	241,08	14	370,43	24,88%
055	INSTINCION	1.453	29.187,31	253	7.448,27	17	490,09	42	2.618,98	4	187,60	22	293,39	30,43%
056	LAROYA	1.301	18.081,87	110	1.806,48	1	34,09	13	411,31	0	0,00	94	2.828,51	12,40%
057	LAUJAR DE ANDARAX	3.719	273.448,30	797	39.260,01	452	24.228,56	83	4.921,86	8	230,72	24	459,15	23,70%
058	LIJAR	1.839	70.191,86	185	6.520,82	1	71,94	0	0,00	7	44,59	42	2.957,59	9,81%
059	LUBRIN	5.763	283.447,57	810	37.359,76	58	12.145,40	58	2.829,05	68	1.944,60	70	6.306,57	18,18%

Memoria del Servicio de Administración Tributaria · Ejercicio 2013

CODIGO	ENTIDAD	CARGO TOTAL		COBRADO EJECUTIVA		ANULACIONES		PENDIENTE FRACC		PENDIENTE O.O.		PENDIENTE SIN DNI		% GESTION
		REC	IMPORTE	REC	IMPORTE	REC	IMPORTE	REC	IMPORTE	REC	IMPORTE	REC	IMPORTE	
060	LUCAINENA DE LAS TORRES	2.285	93.303,84	352	18.218,51	82	3.833,84	44	2.187,17	3	186,16	54	2.111,96	24,83%
061	LUCAR	2.062	178.343,90	168	17.506,28	44	10.000,09	24	2.222,86	4	115,57	179	9.998,26	16,57%
062	MACAEL	13.975	2.086.238,63	1.232	132.102,66	262	70.916,01	353	90.749,03	42	2.298,73	183	23.468,15	10,31%
063	MARIA	4.204	115.142,87	377	17.338,55	64	5.368,19	1	45,78	19	477,37	114	2.017,15	20,17%
064	MOJACAR	48.367	10.522.166,51	5.050	994.965,92	6.011	1.389.969,64	319	158.514,23	409	66.992,08	1.348	415.552,78	24,14%
065	NACIMIENTO	251	11.384,85	43	1.985,35	17	1.319,49	3	605,63	7	613,58	33	815,80	35,35%
067	OHANES	3.429	56.587,64	503	10.849,58	25	2.069,69	38	863,28	0	0,00	8	338,86	23,33%
068	OLULA DE CASTRO	1.044	6.428,40	115	1.093,40	3	116,57	0	0,00	5	22,32	65	694,79	21,19%
069	OLULA DEL RIO	15.566	2.213.861,86	1.495	196.244,94	428	131.138,96	453	70.668,94	14	378,97	116	12.077,19	15,36%
070	ORIA	5.794	368.825,13	778	55.673,87	90	45.204,52	45	10.606,21	65	3.161,59	317	31.491,25	31,18%
071	PADULES	598	36.968,10	255	13.228,68	25	3.564,83	0	0,00	0	0,00	1	63,47	45,51%
072	PARTALOA	4.043	215.184,12	747	26.450,30	79	10.741,96	22	12.029,62	44	2.550,84	91	3.437,23	18,86%
073	PATERNA DEL RIO	1.561	63.896,56	414	22.907,42	436	6.968,37	18	933,87	3	123,68	0	0,00	47,54%
074	PECHINA	8.874	667.487,12	1.028	92.200,30	153	20.601,03	141	26.149,90	22	2.628,10	9	391,40	17,67%
075	PULPI	25.029	7.972.784,56	3.042	600.301,08	729	385.211,68	443	50.454,97	286	33.033,04	480	67.409,32	12,60%
076	PURCHENA	3.813	576.728,55	328	38.136,76	112	21.756,01	63	30.500,45	4	425,99	446	92.223,46	13,20%
077	RAGOL	1.259	22.774,10	186	3.596,62	15	921,91	0	0,00	2	790,31	18	288,57	20,83%
078	RIOJA	5.231	497.859,85	356	41.657,12	85	50.671,48	140	35.224,09	25	2.196,95	127	13.444,73	20,66%
079	ROQUETAS DE MAR	294	56.945,00	55	10.170,00	1	200,00	2	400,00	5	1.310,00	0	0,00	18,77%
080	SANTA CRUZ	928	16.676,17	160	2.900,03	25	1.449,74	12	442,95	0	0,00	21	780,64	28,15%
081	SANTA FE DE MONDUJAR	2.301	71.630,16	130	5.538,82	65	2.494,13	16	4.282,29	10	1.865,71	133	6.422,39	13,60%
082	SENES	773	20.026,48	248	5.672,25	8	131,70	8	89,16	6	123,53	9	155,13	29,52%
083	SERON	4.062	262.524,41	536	36.701,32	127	18.799,71	69	10.026,94	13	602,93	151	16.130,05	23,54%
084	SIERRO	685	25.547,01	99	3.288,94	1	34,08	4	61,95	0	0,00	110	6.350,09	17,37%
085	SOMONTIN	1.767	38.828,02	153	4.888,06	12	568,52	10	374,08	7	535,07	27	1.194,39	14,86%
086	SORBAS	8.750	891.223,07	1.016	58.292,03	220	28.478,52	187	19.095,10	38	9.996,89	254	35.024,18	10,49%
087	SUFLI	1.295	22.703,88	118	2.324,52	6	829,17	0	0,00	0	0,00	18	875,83	14,45%

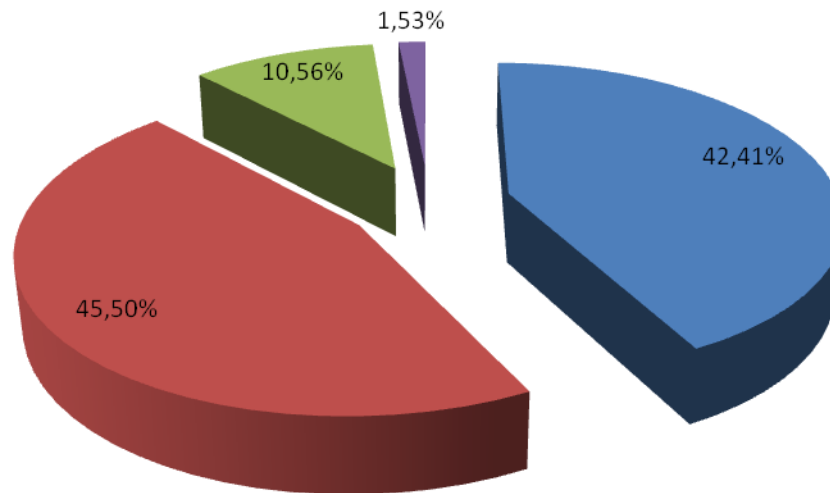
Memoria del Servicio de Administración Tributaria · Ejercicio 2013

CODIGO	ENTIDAD	CARGO TOTAL		COBRADO EJECUTIVA		ANULACIONES		PENDIENTE FRACC		PENDIENTE O.O.		PENDIENTE SIN DNI		% GESTION
		REC	IMPORTE	REC	IMPORTE	REC	IMPORTE	REC	IMPORTE	REC	IMPORTE	REC	IMPORTE	
088	TABERNAS	14.214	1.011.615,06	2.116	165.056,03	160	60.311,28	243	17.824,70	60	10.472,10	265	16.205,16	23,30%
089	TABERNO	5.151	77.073,64	341	11.160,85	23	1.786,27	31	3.141,06	4	901,35	24	432,84	17,83%
090	TAHAL	2.609	48.237,55	247	5.604,35	5	71,98	1	243,10	11	919,05	58	1.618,69	12,49%
091	TERQUE	1.436	91.440,11	194	6.836,97	27	7.487,66	17	2.464,30	11	274,33	8	189,52	16,18%
092	TIJOLA	9.279	628.816,65	1.506	78.450,83	231	62.391,20	166	18.025,65	2	179,86	457	35.785,09	24,50%
093	TURRE	18.658	1.281.984,46	2.206	144.716,22	1.232	75.877,13	231	16.444,10	100	6.882,92	696	68.738,74	18,54%
094	TURRILLAS	490	18.665,20	121	4.768,85	24	962,96	0	0,00	0	0,00	21	391,32	31,37%
095	ULEILA DEL CAMPO	2.986	126.511,27	362	14.834,08	30	867,85	38	945,16	33	1.224,75	98	1.125,91	12,74%
096	URRACAL	1.598	33.929,29	200	4.298,42	38	3.647,47	17	1.084,49	6	422,43	21	713,84	25,06%
097	VELEFIQUE	788	12.501,10	245	3.680,64	21	472,75	0	0,00	10	556,91	47	608,13	36,64%
098	VELEZ BLANCO	2.855	320.965,67	467	42.850,78	60	6.250,27	0	0,00	33	2.279,63	107	8.678,86	15,84%
099	VELEZ RUBIO	23.571	1.448.807,43	3.748	249.038,85	1.036	76.549,12	401	46.581,86	60	8.678,89	222	18.234,88	23,67%
100	VERA	5.335	561.674,81	173	22.419,08	667	44.992,87	20	1.982,04	7	962,46	0	0,00	12,07%
101	VIATOR	15.485	3.234.752,71	2.164	391.520,89	455	225.397,75	323	166.764,32	18	2.000,09	58	6.646,76	20,17%
102	VICAR	72.249	8.228.232,66	15.543	1.658.219,56	1.222	225.617,21	855	141.906,45	230	24.983,53	90	43.126,16	23,49%
103	ZURGENA	8.582	384.961,43	863	42.724,07	113	11.765,85	31	2.980,85	34	4.280,54	75	11.988,89	14,90%
105	MOJONERA (LA)	23.361	3.532.506,58	2.953	654.443,02	676	130.999,52	209	38.205,05	98	10.268,19	69	10.102,24	22,61%
291	BALANEGRA	769	11.248,49	67	1.567,13	19	171,38	0	0,00	0	0,00	0	0,00	15,46%
461	FUENTE VICTORIA	160	15.192,92	68	5.228,38	9	5.706,75	2	54,63	0	0,00	0	0,00	72,23%
540	C.BOMBEROS.PONIENTE	7	1.619,02	0	0,00	0	0,00	0	0,00	1	249,75	0	0,00	0,00%
550	CONSORCIO ALMANZORA LEVANTE	460.186	17.200.623,95	50.995	1.922.023,31	46.243	1.541.979,73	7.803	362.412,26	6.722	380.766,38	399	12.517,00	21,06%
560	CONSORCIO SECTOR II	88.570	4.239.013,38	12.086	578.302,12	1.722	79.386,53	3.253	159.510,46	301	45.556,61	451	15.565,94	16,37%
570	E.C. PUERTO-REY	118	730.906,95	12	14.773,81	10	2.114,84	0	0,00	0	0,00	0	0,00	2,31%
580	C.R.RAMBLA MORALES	81	711.453,75	5	12.883,29	1	6.427,65	0	0,00	0	0,00	0	0,00	2,71%
590	E.C. ENVIA GOLF	309	462.080,99	48	51.257,75	1	726,13	0	0,00	0	0,00	0	0,00	11,25%
591	EC MARINA TORRE	36	88.233,20	4	567,09	8	23.180,21	0	0,00	0	0,00	0	0,00	26,91%
592	CUA COMAR.NIJAR	131	422.821,78	19	4.001,92	4	41.600,00	0	0,00	0	0,00	0	0,00	10,79%

CODIGO	ENTIDAD	CARGO TOTAL		COBRADO EJECUTIVA		ANULACIONES		PENDIENTE FRACC		PENDIENTE O.O.		PENDIENTE SIN DNI		% GESTION
		REC	IMPORTE	REC	IMPORTE	REC	IMPORTE	REC	IMPORTE	REC	IMPORTE	REC	IMPORTE	
593	SECTOR RC-13	130	47.602,47	31	418,34	0	0,00	0	0,00	0	0,00	0	0,00	0,88%
930	DIPUTACION PROVINCIAL DE ALMERIA	1.606	648.306,34	24	44.550,52	19	21.811,93	3	4.176,22	813	191.308,32	0	0,00	14,66%
732	JUNTA DE ANDALUCIA	35.722	92.382.393,58	4.830	5.306.114,22	705	4.358.181,65	1.178	4.273.777,35	0	0,00	0	0,00	10,97%

Distribución del cargo ejecutiva total

■ AYUNTAMIENTOS ■ JUNTA DE ANDALUCIA ■ CONSORCIOS ■ DIPUTACION Y OTRAS ENTIDADES



6.2. Gestión Ejecutiva por Conceptos excepto JUNTA DE ANDALUCIA

CODIGO	DENOMINACION DEL PADRON	CARGO EJECUTIVA		COB. EJECUTIVA		ANULACIONES		PENDIENTE FRACC		PENDIENTE O.O.		SIN DNI		%GESTION
		REC	IMPORTE	REC	IMPORTE	REC	IMPORTE	REC	IMPORTE	REC	IMPORTE	REC	IMPORTE	
001	VEHICULOS DE TRACCION MECANICA	212.738	13.295.692,73	34.463	2.017.837,30	7007	397.033,28	3.629	262.430,02	1.394	102.275,62	477	13.164,83	18,69%
002	LIC. AUTOTAXIS Y VEHICULOS ALQUILER	3	54,09	3	54,09	0	0,00	0	0,00	0	0,00	0	0,00	100,00%
003	DER.RES.IBI,IAE	20	20.839,58	0	0,00	0	0,00	0	0,00	0	0,00	0	0,00	0,00%
004	SANCION POR INFRACCION ADMINISTRATIVA	470	278.663,47	69	19.475,91	6	1.891,51	9	8.671,54	0	0,00	0	0,00	7,91%
005	SANCIONES DE TRAFICO	11.233	1.580.254,44	1.235	162.175,67	124	27.440,34	142	24.818,56	73	14.123,00	0	0,00	12,30%
006	RETIRADA DE VEHICULOS DE LA VIA PUBLICA	3	2.316,05	0	0,00	0	0,00	0	0,00	0	0,00	0	0,00	0,00%
007	SANCIONES URBANISTICAS	38	463.637,84	3	24.825,00	3	53.701,48	5	91.737,00	0	0,00	0	0,00	21,11%
009	DER.RES.ARB MUN	24	2.414,64	0	0,00	0	0,00	0	0,00	0	0,00	0	0,00	0,00%
010	IMP.GASTOS SUNT. COTOS PRIVADOS.	56	2.157,59	15	426,30	0	0,00	0	0,00	0	0,00	0	0,00	19,76%
011	PADRON CANONES	9	900,00	2	200,00	0	0,00	0	0,00	0	0,00	0	0,00	22,22%
012	SANCIONES MEDIOAMBIENTALES	40	82.006,22	6	23.504,00	0	0,00	3	4.502,02	0	0,00	0	0,00	30,33%
013	INFRACCIONES ORDENANZAS MUNICIPALES	1.901	198.590,00	5	460,00	8	14.780,00	2	700,00	3	260,00	0	0,00	7,71%
015	TASA EXP DE DOCUMENTOS ADMINISTRAT.	13	12.209,77	1	2.619,60	0	0,00	1	1.640,51	0	0,00	0	0,00	24,79%
017	SERVICIO EXTINCION Y SALVAMENT	56	20.396,24	12	4.258,94	0	0,00	1	1.408,92	3	1.130,22	0	0,00	23,85%
019	REINTEGRO DE PAGOS	1	115,07	0	0,00	0	0,00	0	0,00	0	0,00	0	0,00	0,00%
020	LICENCIA FISCAL INDUSTRIAL	102	11.739,37	0	0,00	3	294,61	0	0,00	1	121,43	0	0,00	2,54%
021	I.I.V.T.N.U.	1.983	2.646.789,09	161	237.506,35	63	356.085,52	27	47.879,52	8	21.064,49	0	0,00	23,03%
022	IBI de naturaleza urbana	121.853	25.988.300,60	22.579	4.559.298,64	7.170	2.179.172,12	2.617	869.512,86	603	140.899,58	8.730	1.436.160,58	28,62%
023	IBI de naturaleza rustica	94.427	1.270.991,07	10.889	320.867,47	1.735	84.349,02	134	23.509,14	159	15.459,70	36	667,49	32,91%
025	IBI BICES	155	2.254.132,70	31	22.957,74	0	0,00	0	0,00	4	1.800.871,19	0	0,00	5,07%
027	LICENCIA PRIMERA OCUPACION	13	35.865,23	2	251,28	0	0,00	0	0,00	0	0,00	0	0,00	0,70%
028	PADRON TELEFONIA MOVIL	2	42.576,76	0	0,00	2	42.576,76	0	0,00	0	0,00	0	0,00	100,00%
029	Liq. PLUSVALIAS	370	92.118,22	153	16.637,30	5	2.876,43	18	13.112,31	6	2.312,62	0	0,00	25,44%
030	Licencia Fiscal Profesional	7	1.574,75	0	0,00	0	0,00	0	0,00	0	0,00	0	0,00	0,00%
031	PRESTACION DE SERVICIOS SOCIALES	87	4.088,22	16	1.170,83	0	0,00	4	80,00	0	0,00	0	0,00	29,21%
035	I.C.I.O.	223	1.429.569,04	41	67.719,00	13	19.348,94	3	4.131,03	0	0,00	0	0,00	6,11%

Memoria del Servicio de Administración Tributaria · Ejercicio 2013

CODIGO	DENOMINACION DEL PADRON	CARGO EJECUTIVA		COB. EJECUTIVA		ANULACIONES		PENDIENTE FRACC		PENDIENTE O.O.		SIN DNI		%GESTION
		REC	IMPORTE	REC	IMPORTE	REC	IMPORTE	REC	IMPORTE	REC	IMPORTE	REC	IMPORTE	
036	TASA LICENCIA DE OBRAS	108	622.139,73	28	27.635,02	4	12.446,15	3	27.572,47	0	0,00	0	0,00	6,74%
037	APROVECHAMIENTO DE SUPERFICIES	1	35.271,29	0	0,00	0	0,00	0	0,00	0	0,00	0	0,00	0,00%
038	PRESTACION DE SERVICIOS TECNICOS	18	350,20	0	0,00	0	0,00	0	0,00	0	0,00	0	0,00	0,00%
040	CONTRIBUCION URBANA	50.252	5.832.631,50	1.536	239.351,90	5.702	713.740,22	325	53.151,74	228	31.353,04	3.665	341.114,79	17,63%
047	CUOTA ENTIDAD CONSERVACION OCUPACIONES POR INSTALACIONES FERIALES	475	597.916,66	83	52.243,18	9	23.906,34	0	0,00	0	0,00	0	0,00	12,74%
049		8	6.596,77	2	1.140,00	0	0,00	0	0,00	0	0,00	0	0,00	17,28%
050	CONT. RUSTICA	8.461	294.105,11	229	8.892,72	663	17.752,48	9	488,28	13	379,14	57	1.544,21	9,13%
050	OCUPACION VIAS PUBLICAS	740	285.335,45	158	49.668,24	22	22.820,55	53	26.370,88	15	2.002,80	0	0,00	28,21%
051	OCUPAC.V.P. SUELO,SUBS. VUELO	2.516	65.786,15	562	9.556,54	30	932,79	31	847,26	6	33,15	102	911,35	16,39%
054	LIQ. POR OCUPACIONES TEMPORALES	97	121.885,07	11	14.744,14	1	4.511,25	0	0,00	1	492,48	0	0,00	15,86%
058	OCUPACION DISC.POR TRANS. PERROS	12	210,00	4	102,00	0	0,00	0	0,00	0	0,00	0	0,00	48,57%
059	OCUPACION DIS.POR TRANSITO DE GANADO	22	909,31	3	485,02	3	1,80	0	0,00	0	0,00	0	0,00	53,54%
060	ENTR VEH Y RESERVA DE ESPACIO	2.923	138.198,33	711	47.461,81	108	8.158,93	46	2.549,48	3	125,04	7	31,57	41,05%
063	CONCESIONES ADMINISTRATIVAS	12	13.540,25	0	0,00	0	0,00	0	0,00	0	0,00	0	0,00	0,00%
065	PLAZA APARCAMIENTO	31	4.400,28	6	3.061,02	0	0,00	0	0,00	0	0,00	0	0,00	69,56%
067	SERVI. INTERVENCION BOMBEROS	7	1.619,02	0	0,00	0	0,00	0	0,00	1	249,75	0	0,00	0,00%
070	PLUS VALIA	336	309.677,96	8	2.884,68	39	15.259,75	2	409,10	9	219,58	0	0,00	5,87%
071	SERVICIO DE MERCADILLO	1.342	115.498,77	183	16.443,11	19	1.575,12	90	8.636,70	6	475,20	0	0,00	16,94%
072	REINTEGRO DE SUBVENCIONES	34	90.646,06	1	9.755,82	0	0,00	0	0,00	0	0,00	0	0,00	10,76%
075	EXTRACIONES EN CANTERAS	139	479.795,71	0	0,00	0	0,00	4	40.212,60	0	0,00	0	0,00	0,00%
080	TASA CONS CEMENTERIO MUNICIPAL	4.232	66.933,85	1.087	5.817,69	12	13.488,31	26	579,43	5	37,00	8	40,00	29,13%
081	CONCESIONES CEMENTERIOS MUNICIPALES	2	818,17	0	0,00	0	0,00	0	0,00	0	0,00	0	0,00	0,00%
082	SERVICIOS CEMENTERIOS MUNICIPALES	1	72,72	1	72,72	0	0,00	0	0,00	0	0,00	0	0,00	100,00%
085	PRECIO PUBLICO UTILIZACION PISCINA MUNI.	430	12.625,20	88	2.630,00	4	110,00	7	188,08	11	321,15	0	0,00	22,61%
087	SERVICIOS DE PUBLICIDAD	1.460	200.955,70	0	0,00	0	0,00	0	0,00	811	168.706,17	0	0,00	0,00%
088	SUSCRIPCIONES	5	242,32	0	0,00	0	0,00	0	0,00	1	50,00	0	0,00	0,00%

Memoria del Servicio de Administración Tributaria · Ejercicio 2013

CODIGO	DENOMINACION DEL PADRON	CARGO EJECUTIVA		COB. EJECUTIVA		ANULACIONES		PENDIENTE FRACC		PENDIENTE O.O.		SIN DNI		%GESTION
		REC	IMPORTE	REC	IMPORTE	REC	IMPORTE	REC	IMPORTE	REC	IMPORTE	REC	IMPORTE	
089	AGUA Y ALCANTARILLADO	29	1.995,20	3	105,95	0	0,00	0	0,00	0	0,00	0	0,00	5,31%
090	SUMINISTRO DE AGUA Y ALCANTARILLADO	69.146	2.949.146,90	19.407	901.200,75	460	77.960,73	1605	83.654,10	310	6.694,99	434	10.539,86	34,38%
091	MANTENIMIENTO RED DE RIEGO	42	1.310,19	13	604,79	0	0,00	0	0,00	0	0,00	0	0,00	46,16%
092	AGUA SECTORES	1	56.160,00	0	0,00	0	0,00	0	0,00	0	0,00	0	0,00	0,00%
093	DERRAMA	190	1.038.896,22	23	13.643,40	5	48.027,65	0	0,00	0	0,00	0	0,00	5,94%
094	AGUA DE RIEGO	22	95.379,31	1	3.241,81	0	0,00	0	0,00	0	0,00	0	0,00	3,40%
095	CONTRIBUCIONES ESPECIALES	6	6.338,12	1	701,37	0	0,00	0	0,00	0	0,00	0	0,00	11,07%
098	INGRESOS DE DERECHO PUBLICO	236	4.190.466,37	31	18.187,39	8	9.126,46	0	0,00	0	0,00	0	0,00	0,65%
099	I.D.P. EJECUCION SUBSIDIARIA	19	133.651,85	0	0,00	1	3.760,87	0	0,00	0	0,00	0	0,00	2,81%
100	COSTAS PROCESALES	18	161.525,37	3	2.439,69	2	2.211,00	0	0,00	0	0,00	0	0,00	2,88%
101	SANCIONES OOPP	16	75.340,26	1	3.600,00	2	9.600,00	0	0,00	0	0,00	0	0,00	17,52%
110	I.M.C.VEHICULOS	88.199	5.109.434,37	3.319	169.067,87	5.505	285.554,73	1.025	62.879,92	99	3.047,61	174	3.501,65	9,02%
112	LIQUIDAC.AGUA	5	565,99	0	0,00	0	0,00	1	238,77	0	0,00	0	0,00	0,00%
119	PUBLI.EMIS.MUNI	7	1.021,02	1	139,43	3	408,90	0	0,00	0	0,00	0	0,00	53,70%
120	AGUA Y OTROS	25.451	1.121.414,85	1.697	74.928,55	1.079	44.323,52	307	13.860,09	29	427,18	117	3.678,51	10,81%
125	LICENCIA APERTURA ESTABLECIMIENTOS	54	42.367,05	3	1.239,31	1	530,43	6	5.221,27	0	0,00	0	0,00	4,76%
130	ENT.VEH.RES.ESP	423	16.406,85	23	1.558,22	10	160,12	0	0,00	0	0,00	2	9,02	10,48%
136	PRESTACION COMPENSATORIA	2	157.756,46	0	0,00	0	0,00	2	157.756,46	0	0,00	0	0,00	
139	IIVTNU-INSPECCION	59	34.123,58	8	4.173,47	1	2.276,59	1	73,42	0	0,00	0	0,00	18,94%
140	CONTRIBUCIONES ESPECIALES	27	5.729,86	1	90,15	0	0,00	0	0,00	0	0,00	0	0,00	1,57%
150	TASAS INMUEBLES	4	47,12	0	0,00	0	0,00	0	0,00	0	0,00	0	0,00	0,00%
156	OCUP.VIA PUBLIC	392	156.954,79	15	5.358,45	2	118,28	0	0,00	1	180,00	0	0,00	3,49%
166	APERTURA ESTABL	22	8.028,88	0	0,00	0	0,00	0	0,00	0	0,00	0	0,00	0,00%
200	ANIMALES	17	582,36	0	0,00	0	0,00	0	0,00	0	0,00	0	0,00	0,00%
202	PERROS	6	25,26	0	0,00	0	0,00	0	0,00	0	0,00	0	0,00	0,00%
202	AGUA (LIQUIDACIONES)	3	1.485,85	0	0,00	0	0,00	0	0,00	0	0,00	0	0,00	0,00%
205	CONTADORES	10	950,00	2	190,00	0	0,00	0	0,00	0	0,00	0	0,00	20,00%
218	INSPECCION DE ESTABLECIMIENTOS	60	902,27	0	0,00	0	0,00	0	0,00	0	0,00	0	0,00	0,00%
220	NUMERACION VIA PUBLICA	1	6,01	1	6,01	0	0,00	0	0,00	0	0,00	0	0,00	100,00%
222	LIQ. IBI URBANA OBALROY	1.165	154.180,89	22	2.477,98	81	8.080,40	8	1.034,18	2	140,38	1	102,31	6,91%

Memoria del Servicio de Administración Tributaria · Ejercicio 2013

CODIGO	DENOMINACION DEL PADRON	CARGO EJECUTIVA		COB. EJECUTIVA		ANULACIONES		PENDIENTE FRACC		PENDIENTE O.O.		SIN DNI		%GESTION
		REC	IMPORTE	REC	IMPORTE	REC	IMPORTE	REC	IMPORTE	REC	IMPORTE	REC	IMPORTE	
223	LIQ. IBI URBANA OBALROY	9.853	1.711.524,21	690	109.067,18	103	94.119,86	147	21.032,78	6	814,22	0	0,00	12,03%
251	ALCANTARILLADO	108	1.295,57	3	32,46	0	0,00	1	10,82	0	0,00	0	0,00	2,53%
280	OCUPACION VUELO, SUBSUELO	911	13.194,94	16	132,68	3	122,63	11	294,46	0	0,00	34	430,98	2,05%
290	OCUPACION MESAS Y SILLAS	15	1.340,12	1	71,40	0	0,00	0	0,00	0	0,00	0	0,00	5,33%
290	OCUPACION MESAS Y SILLAS	15	1.340,12	1	71,40	0	0,00	0	0,00	0	0,00	0	0,00	5,33%
300	CEMENTERIO	2.180	10.351,63	82	387,97	41	211,09	3	6,57	0	0,00	3	15,00	5,80%
310	CONEXIÓN ALCANTARILLADO	50	3.005,00	0	0,00	4	240,40	1	60,10	1	60,10	0	0,00	8,33%
321	IAE EMPRESAR - O	35	113.799,85	1	1.161,73	4	6.220,70	0	0,00	0	0,00	0	0,00	6,49%
341	LIQS.PLUSVA.(O)	60	8.193,12	0	0,00	7	510,26	0	0,00	0	0,00	0	0,00	6,23%
342	LIQUIDACIONES IIVTNU	1.064	137.593,46	25	3.505,95	2	1.382,23	18	3.259,54	0	0,00	0	0,00	3,64%
354	LICENCIA OBRAS	124	1.019.882,45	12	3.583,59	12	2.132,70	0	0,00	0	0,00	0	0,00	0,56%
355	ACOMETIDA AGUA	2	180,30	0	0,00	0	0,00	0	0,00	0	0,00	0	0,00	0,00%
357	MERCADO ABASTOS	171	19.884,72	1	60,10	3	604,03	0	0,00	0	0,00	0	0,00	3,34%
360	MERCADO ABASTOS	58	6.519,20	7	820,38	7	841,41	1	126,21	0	0,00	0	0,00	25,99%
366	LICENCIA PRIMERA OCUPACION	5	8.300,07	0	0,00	0	0,00	0	0,00	0	0,00	0	0,00	0,00%
421	IAE EMPRESAR-I	66	114.795,64	1	532,85	1	1.021,63	7	6.489,91	0	0,00	0	0,00	1,44%
440	FRACCIONAMIENTOS	16	12.189,48	1	300,00	12	11.139,48	0	0,00	0	0,00	0	0,00	93,85%
450	MULTAS	2.628	255.019,28	130	13.067,98	71	6.556,93	37	5.426,27	0	0,00	0	0,00	7,86%
452	MULTA COERCITIVA	9	6.421,95	0	0,00	0	0,00	0	0,00	0	0,00	0	0,00	0,00%
454	SANCIONES ORA	145	13.050,00	1	90,00	0	0,00	0	0,00	2	180,00	0	0,00	0,70%
470	AMORTIZACION VIVIENDAS AUTOCONSTRUCCION	21	9.716,13	1	620,01	0	0,00	0	0,00	0	0,00	0	0,00	6,38%
500	MAQUINAS SONORA	2	27,34	0	0,00	0	0,00	0	0,00	0	0,00	0	0,00	0,00%
505	TASA OCUPA.BIENES DOM.PUBLICO	10	4.405,90	6	3.100,00	1	700,00	2	200,00	0	0,00	0	0,00	90,35%
522	Liq. IBI URBANA	24.755	5.054.686,04	3.843	716.635,63	3.708	719.500,71	673	172.813,42	179	24.095,65	44	13.219,57	29,64%
532	Liq. IBI URBANA	2.646	700.296,96	420	89.447,66	267	96.902,90	82	37.683,40	20	3.056,72	6	141,68	28,26%
540	OCUPACION MATERIALES Y ESCOMBR.	174	35.195,50	40	8.365,12	3	149,40	0	0,00	0	0,00	0	0,00	24,19%
602	I.C.I.O	82	70.529,23	4	4.116,45	3	940,55	0	0,00	1	150,00	0	0,00	7,19%
620	I.A.E. EMPRESARIAL	9.537	4.800.493,07	376	208.716,66	784	310.108,73	85	114.041,69	37	14.769,03	0	0,00	11,11%
630	I.A.E. PROF. ,ART	158	31.785,39	8	1.397,63	13	2.469,43	0	0,00	0	0,00	0	0,00	12,17%
640	VERTIDOS	35	4.959,45	8	1.710,40	0	0,00	0	0,00	0	0,00	0	0,00	34,49%

Memoria del Servicio de Administración Tributaria · *Ejercicio 2013*

CODIGO	DENOMINACION DEL PADRON	CARGO EJECUTIVA		COB. EJECUTIVA		ANULACIONES		PENDIENTE FRACC		PENDIENTE O.O.		SIN DNI		%GESTION
		REC	IMPORTE	REC	IMPORTE	REC	IMPORTE	REC	IMPORTE	REC	IMPORTE	REC	IMPORTE	
686	GUARDERIA INFANTIL	20	762,60	0	0,00	2	82,20	0	0,00	0	0,00	0	0,00	10,78%
700	TASAS Y ARBITR.	1	86,55	0	0,00	0	0,00	0	0,00	0	0,00	0	0,00	0,00%
701	INFRACCION URBANISTICA	436	198.253,24	152	19.553,70	0	0,00	7	925,54	0	0,00	0	0,00	9,91%
711	SERVICIOS DE TEMPORADA	16	25.437,50	1	479,00	4	6.291,00	0	0,00	0	0,00	0	0,00	26,61%
751	TASAS Y ARB. 3	2	6,01	0	0,00	0	0,00	0	0,00	0	0,00	0	0,00	0,00%
777	SERV.COMUNIC.CONVEN.MARCO RED PROV.COM.	5	783,38	0	0,00	5	783,38	0	0,00	0	0,00	0	0,00	100,00%
781	PREST.SERV.MAQU.PROVIN.	1	1.465,25	0	0,00	0	0,00	0	0,00	0	0,00	0	0,00	0,00%
783	PREST.SERV.PERSONAL FACULTATIV	69	100.838,60	19	28.755,01	10	9.217,55	3	4.176,22	0	0,00	0	0,00	39,28%
786	ASIST.TEC.APOYO MUNICIPIOS	1	22.552,15	0	0,00	0	0,00	0	0,00	1	22.552,15	0	0,00	
794	TASAS Y ARB. 12	6	71,82	0	0,00	0	0,00	0	0,00	0	0,00	1	2,94	0,00%
860	SERVICIO DE GUARDERIA	171	20.471,93	22	2.311,44	3	209,10	0	0,00	4	1.115,52	0	0,00	13,02%
870	SERVICIO DE EMISORA MUNICIPAL	24	2.993,83	0	0,00	1	51,27	0	0,00	0	0,00	0	0,00	1,71%
896	ALQUILER BIENES INMUEBLES	194	104.357,48	3	283,57	21	7.872,76	0	0,00	0	0,00	0	0,00	7,82%
962	DEPOSITOS MUNICIPALES	1	1.352,00	0	0,00	0	0,00	0	0,00	0	0,00	0	0,00	0,00%
250	BASURA	560.750	21.951.285,42	63.852	2.570.643,05	49.346	1.642.993,26	11.165	530.261,53	7.092	428.146,25	957	29.592,71	20,10%

6.3. Actuaciones de embargo.

NÚMERO DE ACTUACIONES DE EMBARGO			
	2013	2012	2011
EMBARGOS DE DINERO EN EFECTIVO	1	1	0
EMBARGOS DE CUENTAS – MODALIDAD PAPEL	3.690	4.070	2.988
EMBARGOS DE CUENTAS-C63	167.944	184.327	189.266
EMBARGOS DE CRÉDITOS	4.303	4.051	6.919
EMBARGOS DE SUELDOS, SALARIOS Y PENSIONES	1.831	3.886	3.687
EMBARGOS DE BIENES INMUEBLES	278	310	322

6.4. Resultado y evolución de las actuaciones más significativas

PROCEDIMIENTOS CENTRALIZADOS DE INFORMACIÓN Y EJECUCIÓN DE EMBARGOS DE DINERO EN CUENTAS ABIERTAS A LA VISTA EN ENTIDADES DE DEPÓSITO (C63)			
	2013	2012	2011
NÚMERO DE PROCEDIMIENTOS	54	54	40
NÚMERO DE DILIGENCIAS DE EMBARGO	167.944	184.327	189.266
IMPORTE EMBARGADO	4.266.459,44 €	3.822.681,26 €	4.727.632,95 €

EMBARGO DE DEVOLUCIONES EN LA AEAT			
	2013	2012	2011
NÚMERO DE PROCEDIMIENTOS (PERIODICIDAD MENSUAL)	12	12	12
NÚMERO DE DILIGENCIAS DE EMBARGO	599.783	591.938	595.144
IMPORTE EMBARGADO	1.616.274,07 €	1.660.777,67 €	2.302.000,59 €

EMBARGO DE SUELDOS SALARIOS Y PENSIONES			
	2013	2012	2011
NÚMERO DE DILIGENCIAS DE EMBARGO	1.831	3.886	3.687
IMPORTE EMBARGADO	347.882,89 €	470.238,03 €	238.360,34 €

7. VOLUMEN TOTAL RECAUDADO DURANTE EL EJERCICIO.

PENDIENTE A 01-01-2013	CARGOS VOLUNTARIA	CARGOS EJECUTIVA	TOTAL DEBE
171.739.515,52 €	131.800.114,16 €	24.271.066,98 €	327.810.696,66 €

INGRESOS VOLUNTARIA	INGRESOS EJECUTIVA	MINORACIONES	ANULACIONES	TOTAL HABER
92.484.278,97€	18.506.026,25€	7.228.743,15 €	10.608.620,18 €	128.827.668,55€

PENDIENTE A 31-12-2013
198.983.028,11 €

8. ANTICIPOS DE RECAUDACIÓN.

ENTREGAS A CUENTA IBI-IAE			
	2013	2012	2011
NÚMERO DE AYUNTAMIENTOS	95		
IMPORTE ENTREGADO	43.669.174,37 €	42.248.527,35 €	37.032.122,41 €

ANTICIPOS 50 % OTROS TRIBUTOS			
	2013	2012	2011
NÚMERO DE AYUNTAMIENTOS Y/O ENTIDADES	16	24	20
IMPORTE ENTREGADO	11.217.863,21 €	12.894.563,76 €	11.127.521,45 €

MEDIOS

1. RECURSOS HUMANOS.

1.1 Evolución y composición de la plantilla

En el Boletín Oficial de la Provincia número 249, de 29 de diciembre de 2012, se publicó la Relación de Puestos de Trabajo y las Plantillas de esta Diputación Provincial definitivamente aprobadas. Con las modificaciones introducidas en la citada relación de puestos de trabajo, la plantilla queda de la siguiente forma:

PLANTILLA SERVICIO ADMINISTRACIÓN TRIBUTARIA DIPUTACIÓN DE ALMERÍA	
TECNICOS ADMINISTRACION ESPECIAL RAMA ECONÓMICA	6
TECNICOS ADMINISTRACION ESPECIAL ANALISTA-PROGRAMADOR	1
TECNICOS ADMINISTRACION GENERAL	2
LETRADOS	1
ARQUITECTOS	1
INSPECTORES FISCALES	3
DELINEANTES	1
ADMINISTRATIVOS	3
OFICIAL MAYOR	3
AGENTES TRIBUTARIOS	46
AUXILIARES ADMINISTRATIVOS	3
TOTAL PERSONAL	70

Plantilla por tipo de personal:

Concepto	2013	%
Personal Funcionario	66	94,29%
Personal Laboral	4	5,71%
Total	70	100,00%

Concepto	2013	%
Cuerpo General	8	11,43%
Cuerpo Especial	62	88,57%
Total	70	100,00%

Plantilla por grupo y nivel:

Grupo	2013	%
A1	11	15,70%
A2	0	0,00%
C1	10	14,30%
C2	49	70,00%
Total	70	100,00%

Nivel	2013	%
28	2	2,84%
26	3	4,29%
25	4	5,72%
23	3	4,29%
22	6	8,58%
18	7	10,00%
17	6	8,58%
16	37	52,86%
15	2	2,84%
Total	70	100,00%

2. RECURSOS TÉCNICOS.

2.1.- EVOLUCION DE DIVERSOS PARAMETROS DE ACTIVIDAD INFORMATICA:

2.1.1.- Aplicaciones existentes.

- Gestión Censal del IAE
- Gestión de IBI Urbana y Rustica.
- Gestión de IIVTNU
- SIRA (Sistema Integrado de Recaudación de Almería) para la gestión de de la recepción de Cargos, Domiciliación y Emisión de cartas de Recibos y liquidaciones.
- SER (Sistema Electrónico de Recaudación) para la Gestión de la Recaudación de Impuestos, Tasas, etc de Ayuntamientos y Entidades con las que se tienen convenio.
- SUR (Sistema Unificado de Recursos) para la Gestión Recaudación de Tributos y otros Impuestos de la Junta de Andalucía.
- Gestión y Conciliación e movimientos de Cuentas Bancarias de Recaudación.
- Gestión de las cuentas de recaudación, y liquidación de los distintos Ayuntamientos y Entidades.
- Aplicación para facilitar información a los Ayuntamientos y Entidades.

Nota: Las aplicaciones están publicadas en Servidores Virtuales en los sistemas de Información gestionados por el Servicio de Informática de la Diputación de Almería.

2.1.2.- Número de usuarios.

TIPO DE USUARIO	FUNCIONES QUE REALIZA	NÚMERO DE USUARIOS
Ayuntamientos y/o Consultas	Consulta de estado de Recibos y expedientes de Apremio, emisión de cartas de pago, listados de deudas, etc. del Ayuntamiento o Entidad correspondiente	451
Administradores	Gestión de Usuarios, y accesos total a las funcionalidades de las Aplicaciones	10
Agencia	Accesos total a las funcionalidades de las Aplicaciones, con consulta total a todas las deudas y solo gestionar las deudas de su Agencia	47
Consulta Cuenta de Gestión Recaudatoria	Consulta de la Gestión Recaudatoria del Ayuntamiento o Entidad correspondiente.	140

2.2.- EVOLUCION DE EQUIPAMIENTO INFORMATICO:

TIPO DE EQUIPAMIENTO	NUMERO
Ordenadores Personales (PC)	81
Impresoras Departamentales	5
Impresora multifunción Departamental	8
Sistema de impresión de recibos y notificaciones	1
Plegadora selladora	1
Scanner de sobremesa	3

2.3.- APLICACION DE GESTION TRIBUTARIA Y TECNOLOGIAS:

Este año se ha trabajado en las siguientes líneas:

- Sistema de pagos aplazados (cuenta 10): Se ha implantado un sistema para que el contribuyente pueda pagar sus deudas en plazos a lo largo de un ejercicio.
- Mejora en la aplicación de cobros del C60: Se ha mejorado el sistema de aplicación de los cobros del cuaderno 60, de forma que almacena la información con las referencias de cobro del C60, así como en su caso los Duplicados.
- Sistema para notificación de apremio a deudores con múltiples deudas: Se ha implantado una nueva funcionalidad para emitir notificaciones de providencias de apremio pudiendo incluir todas las deudas de un mismo contribuyente y notificar personalmente.
- Mejora de los procesos de Impresión de Recibos: Se ha optimizado el sistema de impresión de recibos de forma que en las distintas emisión de recibos (5 emisiones en el año), la impresión se realiza por códigos postales y por deudor, de manera que se clasifican todos los recibos de un mismos deudor para posteriormente ensobrarlas en una sola carta y así conseguir un gran ahorro en costes postales.
- Sistema de escaneo de acuses de recibo de notificaciones de apremio: Se ha implantado un sistema de escaneo y archivo electrónico de los acuses de recibos de las notificaciones de providencias de apremio. El sistema permite archivar los acuses escaneados en una base de datos documental (Alfresco), y relacionarlos con sus deudas correspondientes, así desde las consultas de las deudas se pueden ver los correspondientes acuses.
- Firma electrónica de las Providencias de Apremio: Se ha implantado un nuevo sistema para la gestión de las Providencias de Apremio que permite firmarlas electrónicamente y archivarlas en la base de datos de alfresco; además posibilita su visión desde la consulta de cada deuda.
- Aplicación para la gestión del I.I.V.T.N.U.: Se ha implantado una nueva aplicación para la gestión de este impuesto.
- Mejoras en la aplicación de gestión del I.B.I.: Se ha mejorado la gestión de IBI urbana y rustica, posibilitando la emisión de recibos para cada unos de los copropietarios de una

finca. También se ha implantado la funcionalidad para poder realizar la liquidación automática con los datos de un fichero DOC de la Dirección General de Catastro.

- Sistema de envío directo de deudas a Recaudación: Se ha implantado una nueva opción para posibilitar el envío directo, desde la aplicación de gestión del I.I.V.T.N.U. y de gestión de I.B.I., a recaudación de las liquidaciones que se generen, sin tener que esperar a realizar el envío por remesas.
- Mejoras en la conciliación de movimientos de las cuentas de recaudación: Se ha implantado nuevas funcionalidades para la conciliación de los movimientos de las cuentas corrientes, tanto para conciliar las entradas como las salidas.
- Adaptación de la Liquidación Mensual, Trimestral y Anual a la nueva Ordenanza Fiscal Reguladora de la Tasa por la Prestación de los Servicios de Gestión, Inspección Y Recaudación Tributaria” por parte de la Diputación de Almería: Se han realizado las modificaciones necesarias para adaptar la Liquidación de las Entidades Emisoras (Ayuntamientos, etc..) a la nueva ordenanza.
- Sistema de escaneo de documentación en expedientes: Se han realizado modificaciones para poder incorporar documentación escaneada a los distintos tipos de expedientes existentes.
- Mejoras para la gestión recaudatoria de los ingresos de derecho público de Diputación: Se ha realizado las modificaciones necesarias para realizar la gestión recaudatoria de los derechos reconocidos en el sistema contable de la Diputación.

3. SERVICIOS DE ATENCIÓN AL CONTRIBUYENTE.

Es un objetivo prioritario en el Servicio de Administración Tributaria la mejora constante en la atención al contribuyente.

En todas las Oficinas del Servicio de Administración Tributaria se presta atención e información al contribuyente; de modo presencial, telefónico y telemático.

También se han habilitado usuarios para que desde los distintos Ayuntamientos a los que prestamos servicio, puedan dar información a los contribuyentes de las deudas de su entidad. Lo que casi supone tener puntos de información y de atención al contribuyente en todos los Ayuntamientos a los que les prestamos el servicio.

LA OFICINA VIRTUAL

El Servicio de Administración Tributaria cuenta con una Oficina Virtual donde, los contribuyentes que tengan un certificado electrónico, pueden:

- Consultar el censo y los padrones de sus bienes inmuebles de naturaleza rústica.
- Consultar el censo y los padrones de sus bienes inmuebles de naturaleza urbana.
- Consultar sus deudas pagadas y pendientes:
 - Imprimir copias de justificantes de pago.
 - Imprimir cartas de pago de recibos pendientes.
 - Pago de recibos a través de la pasarela de pago de Unicaja y Cajamar.

RECIBOS PAGADOS A TRAVÉS DE LA OFICINA VIRTUAL	
ENTIDADES FINANCIERAS	NÚMERO DE RECIBOS
UNICAJA	740
CAJAMAR	615

4. DISTRIBUCIÓN DE LAS OFICINAS DEL SAT.

La nueva estructura del Servicio de Administración Tributaria contempla la creación de tres nuevas Agencias en la provincia (Alhama de Almería, Mojácar y Fines) aunque en el ejercicio 2013 se ha trabajado para ello, no se han abierto al público.



OTROS DATOS DE GESTIÓN: PROPUESTAS DE MEJORA DEL SERVICIO.

Desde el Servicio de Administración Tributaria estamos trabajando para conseguir en el ejercicio 2014 las siguientes mejoras:

- Poner en funcionamiento las nuevas Agencias previstas en la estructura del Servicio aprobada en el Pleno Ordinario de 30 de noviembre de 2012.
- Centralizar determinados procesos para aliviar algunos trabajos que se realizan en las Agencias (redistribución de tareas).
- Mejorar la información suministrada a las Entidades a las que se les realiza la gestión recaudatoria y/o tributaria.
- Adecuación a la nueva normativa SEPA (Zona Única de Pagos en Euros) de nuestras aplicaciones informáticas.
- Establecer nuevas vías de colaboración con la AEAT y otras Entidades que dispongan de información que nos pueda resultar de utilidad para la gestión recaudatoria.
- Aumentar y mejorar la información que se facilita a los contribuyentes.
- Reducir el uso de papel.
- Avanzar en la implantación de los expedientes electrónicos.
- Mejorar las aplicaciones informáticas que así lo requieran.
- Formar a los usuarios de las Entidades, cuya gestión recaudatoria tenemos delegada, en la aplicación informática de consulta de deudas, para coordinar los posibles embargos de créditos.
- Incrementar el porcentaje de domiciliación.