



Dipalsit



▶ Desde los inicios de la Encuesta de Infraestructuras y Equipamientos Locales, creada como instrumento valorativo del estado de los municipios españoles menores de 50.000 habitantes concebido por el Estado, las Diputaciones y Cabildos Insulares asumen la difícil tarea del compromiso periódico de chequear los municipios en materia de Servicios Locales.

Ha sido un proceso largo, cuya evolución desde los años 80, tanto en la toma de datos como en la manera de entrega de los mismos, ha ido regenerándose en la medida que los equipos sobre los que recayó esta responsabilidad han sido capaces de organizar y sectorizar el trabajo, al tiempo que encontraban las herramientas de apoyo adecuadas.

La Diputación de Almería no es una excepción y ha experimentado muchos cambios que, junto al valioso aporte que ofrecen las nuevas tecnologías en materias de sistemas de información geográfica, arroja como resultado que en la actualidad manejemos y seamos capaces de **ofrecer a los municipios en particular y al ciudadano en general los datos pormenorizados de los servicios locales.**



Es decir, podemos afirmar que de una década a esta parte el equipo de EIEL de la Diputación de Almería ha construido un organigrama de trabajo eficaz, constituyendo éste un engranaje dinámico comprometido con la actualización del banco de datos del que es depositario.

La Encuesta de Infraestructuras y Equipamientos Locales es un instrumento valorativo del estado de los municipios españoles menores de 50.000 habitantes



Es en 2009 cuando por fin estamos preparados para ofrecer la realidad del estado de las infraestructuras y equipamientos locales, gracias a la motivación personal del equipo y a la tecnología SIG, con una prioridad preferencial, y es que los municipios sean los primeros consultores de sus datos.

Por ello nos planteamos la creación de un visor gratuito con objeto de ofrecer a cada ayuntamiento el estado de sus infraestructuras y equipamientos vía Intranet Corporativa, con la herramienta creada al efecto denominada DIPALSIT, vía Intranet Corporativa, en un principio, y desde el 24 de Noviembre de 2010, vía Internet con acceso permitido a todo ciudadano que desee consultar cualquier dato publicado.

El acceso a la herramienta se realiza desde la página principal de Diputación de Almería (dipalme.org), que a su vez permite el paso a la página web de la EIEL. Otro modo de acceder sería a través de la siguiente dirección: <http://dipalmeria.dipalme.org/map>.

Nos planteamos la creación de un visor gratuito con objeto de ofrecer a cada ayuntamiento el estado de sus infraestructuras y equipamientos vía Intranet Corporativa

El visor tiene dos vías de consulta: **una alfanumérica y otra gráfica.**



Cuando abrimos los datos alfanuméricos encontramos dos tipos de consultas: las rápidas originadas por el administrador que es la Sección de EIEL y las temáticas

Consulta alfanumérica

Poniendo como ejemplo en Municipio de Gérgal, cuando abrimos **los datos alfanuméricos** encontramos dos tipos de consultas: **las rápidas** originadas por el administrador que es la Sección de EIEL que se irán añadiendo a demanda del usuario o eficacia del sistema y **las temáticas** que recogen en nueve bloques los datos de la EIEL, los cuales resumen todas las fichas que representan el banco que datos de servicios locales. Estos son:

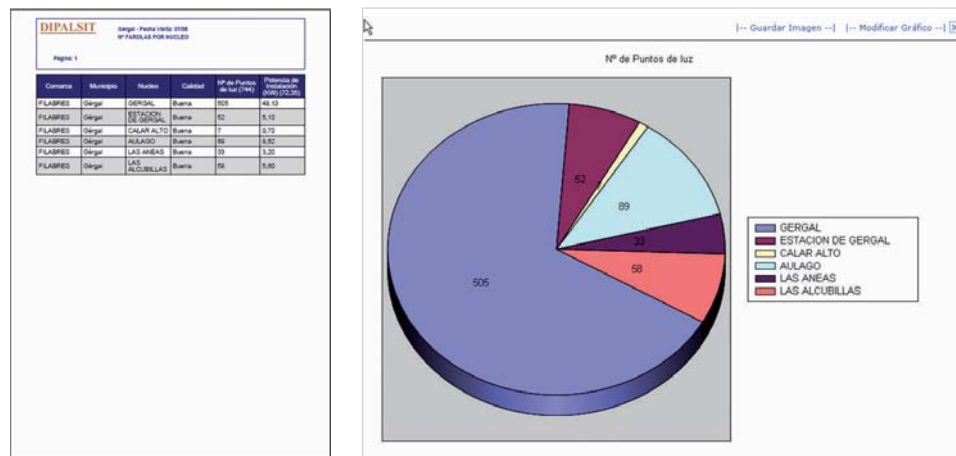
- Entidades territoriales.
- Vías de comunicación.
- Ciclo del agua. Distribución.
- Ciclo del agua. Saneamiento.
- Alumbrado.
- Equipamientos.
- Planeamiento urbanístico.
- Residuos sólidos.
- Callejero y pavimentación.

Con un manejo muy sencillo e intuitivo se elige la consulta.

La herramienta nos permite guardar la consulta en formato PDF y/o generar un informe

En este caso hemos seleccionado **una rápida de número de puntos de luz en el municipio**. Se desplegará esta pantalla que nos facilita los datos y campos que se recogen, pudiendo dar la opción de desactivar los que no interesen y además crear columnas no existentes.

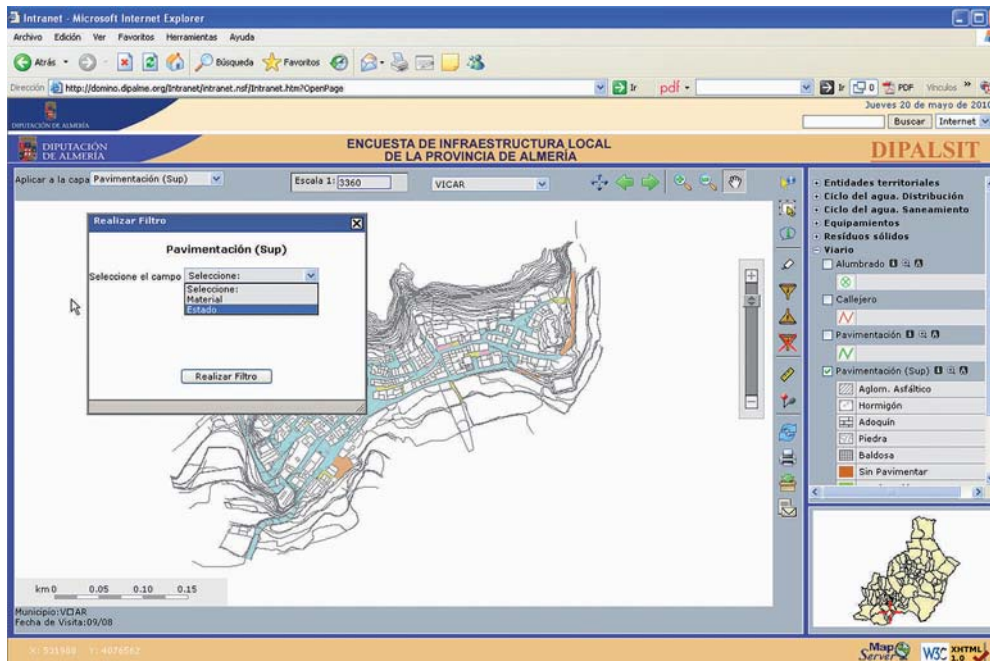
La aplicación, una vez identificada la consulta, da la opción de guardar la misma como pdf y/o generar un informe con dichos datos.



También se le podrá asociar un gráfico a dicho informe con diferentes formatos.

Consulta gráfica

Volviendo a la página principal, se pinchará la opción **visor gráfico** y nos aparecerá la cartografía del municipio y todos sus núcleos, así como los bloques de infraestructuras y equipamientos que son representables.



En el visor gráfico nos aparece la cartografía del municipio y todos sus núcleos

Los bloques representables son los recogidos en los temáticos según desplegable a la derecha. Estos son:

- Entidades territoriales.
- Ciclo del agua. Distribución.
- Ciclo del agua. Saneamiento.
- Equipamientos.
- Residuos sólidos.
- Viario.
- Cartografía y ortofotos.

Escogido en municipio de Vícar, seleccionaremos el temático en cuestión. Marcando la capa sobre la cartografía digital que aparece por defecto, se accionará la consulta.

ENCUESTA DE INFRAESTRUCTURA LOCAL DE LA PROVINCIA DE ALMERÍA

Aplicar a la capa Casas Consistoriales

Escola 1: 3470

ADRA

Resultado

4 Elementos encontrados

Código	Denominación
04003000101002	AYUNTAMIENTO
04003000101008	VIVIENDAS MUNICIPALES
04003000101012	VIVIENDAS MUNICIPALES
04003000101012	VIVIENDAS MUNICIPALES

Exportar como

Zoom a todos los elementos seleccionados

Identificar

DENOMINACION	AYUNTAMIENTO
TIPO	Casa Consistorial
TITULAR	Municipal
TENENCIA	Propiedad Municipal
ESTADO	Buena
SUPERFICIE CUBIERTA (M2)	1.184
SUPERFICIE AIRE LIBRE (M2)	0
SUPERFICIE SOLAR (M2)	369
NÚCLEO	ADRA
MUNICIPIO	Adra
COMARCA	PONIENTE

Más Información

Entidades territoriales

- Ciclo del agua. Distribución
- Ciclo del agua. Saneamiento

Equipamientos

- Casas Consistoriales
- Centros Asistenciales
- Centros Culturales
- Centros Educativos
- Centros Sanitarios
- Equip. Deportivo
- Mercados

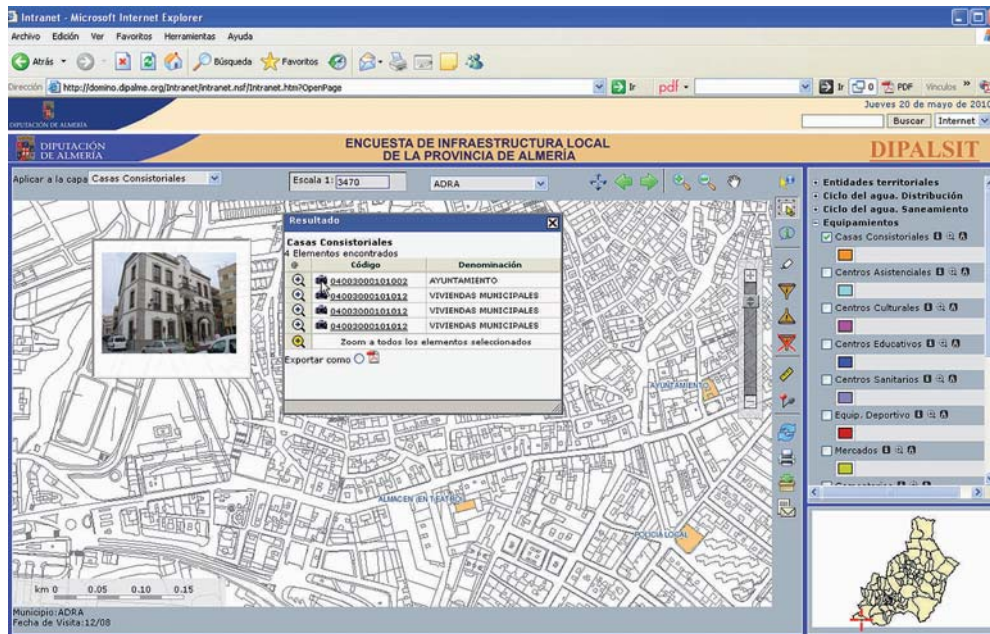
Municipio: ADRA
Fecha de Vista: 12/08

Map Server W3C XHTML 1.0

En este caso, elegida la capa pavimentación se activa dicho temático, según la leyenda por tramas y colores que representan el material y el estado respectivamente. Permite operar con los datos, en cuanto a: creación de filtros, medición de infraestructuras, etiquetado, creación de mapas temáticos a medida, además de que de cada elemento se puede extraer una **ficha resumen** muy útil, que se activa con la **i** de información de manera individual o colectiva, según la ventana que identifiquemos.

En este ejemplo hemos elegido Adra como municipio base y activado la capa equipamientos-casas consistoriales.

Utilizando opción de la información, obtenemos la ficha resumen del equipamiento-Ayuntamiento.



Podemos clasificar la información haciendo filtros, etiquetando, midiendo, etc. según una sencilla pero eficaz funcionalidad de la aplicación

Así mismo, cada equipamiento tiene asociada una fotografía para su identificación visual.

Además tenemos varias opciones en cuanto a la cartografía base sobre la que representar los datos. Estas son:

- La digitalizada de la EIEL.
- La ortofoto del PNOA.
- La del Catastro, a cuyos datos alfanuméricos también se tiene acceso.

Una vez generada nuestra consulta gráfica podemos culminar la misma con la botonera vertical en cuanto a que podemos guardar la misma o generar un mapa según diferentes opciones de resolución.

En la página web de la EIEL, además de a otras cosas y enlaces directos de interés, se tiene acceso a la presente publicación, incluidos los mapas temáticos que en ella aparecen.

Nuestro objetivo será recavar, de manera anual, nuestro bando de datos durante el primer trimestre de cada año.

Esta es la primera fase del presente consultivo de los datos de la EIEL, estando en el objetivo inmediato colgar de la web libre todo nuestro banco de datos



En la medida en que seamos capaces de ser una herramienta provechosa, no sólo para el Ministerio de Política Territorial, el cual como hemos reiterado utiliza estos valores para repartir las subvenciones, las cuales mejorarán nuestros municipios en servicios locales, si no también para todo tipo de análisis y explotaciones que comporten el estudio de nuestros datos, empezando por la propia Diputación y sus municipios, habremos conseguido el **objetivo perseguido de utilidad y servicio público**.

Esperando que esta publicación sea la primera edición de periódicos análisis provinciales de Almería en materias de servicios locales, queremos agradecer a:

Todos los organismos colaboradores para la cumplimentación de los datos, así como a la paciencia de empresas gestoras de los servicios públicos que nos atienden con interés en todas las ediciones de entrega y como no, a los municipios almerienses, implicados cada vez más en la calidad y operatividad del documento final y a quienes dedicamos todo nuestro esfuerzo diario.

**El equipo de la Sección de Encuesta de Infraestructura y
Equipamiento Local de Diputación de Almería.
Diciembre 2010.**

Fuentes y bibliografía

Banco de Datos Sección de Infraestructura y Equipamiento Local, Área de Innovación y Servicios Municipales, Diputación de Almería.

M.P.T.: Ministerio de Política Territorial.

I.N.E.: Instituto Nacional de Estadística.

Consejería de Educación, Delegación Provincial de Almería, Junta de Andalucía.

Consejería de Turismo, Comercio y Deporte, Delegación Provincial de Almería, Junta de Andalucía.

Consejería de Cultura, Junta de Andalucía.

Área de Obras Públicas, Diputación Provincial de Almería.

Área de Fomento, Diputación Provincial de Almería.

Área de Innovación y Servicios Municipales, Diputación de Almería.

Atlas Geográfico de la Provincia de Almería, El medio, la sociedad y las actividades, Instituto de Estudios Almerienses, Diputación de Almería.

Infraestructuras y Equipamientos en los municipios de la Provincia de Granada, evolución, situación y necesidades, Diputación de Granada.

Atlas Servicios Locales, Diputación Sevilla.

Explotación de Encuesta de Infraestructura y Equipamiento Local, Diputación de A Coruña.

Informes anuales, Cámara de Comercio de Almería.

P.N.O.A. Plan Nacional de Ortofotografía Aérea.

I.C.A. Instituto Cartográfico de Andalucía, Junta de Andalucía.

Páginas Web municipios Provincia de Almería.

Páginas Web de Movistar, Yoigo y Orange.

Endesa Distribución eléctrica SLU.

Empleados municipales y empresas colaboradoras de cada uno de los ayuntamientos de la Provincia de Almería.

