

**TEMPORADA 2020/21**

# DEPORTESHO

Ahorra tiempo... Inscríbete on-line!!

ESCUELAS DEPORTIVAS  
TALLERES DEPORTIVOS  
TALLERES DE JUVENTUD  
ACTIVIDADES DIRIGIDAS  
CURSOS DE NATACIÓN

**AYUNTAMIENTO DE HUÉRCAL-OVERA**

**Instalaciones**

**Pabellón Municipal de Deportes  
Casa de la Juventud  
Piscina Cubierta H2O**

Avda. Felipe VI • 04600 HUÉRCAL-OVERA  
Tels.: 950 47 10 68 (Pabellón)  
950 13 44 18 (Juventud)  
950 03 75 40 (Piscina Cubierta)

[www.facebook.com/deportesho](https://www.facebook.com/deportesho)  
[www.deportes.huercal-overa.es](http://www.deportes.huercal-overa.es)



Un año más llega septiembre y con él un nuevo curso, en esta ocasión un curso diferente mirando con expectativa la evolución de la pandemia del Covid-19 y con la esperanza de que podamos ir retomando nuestras actividades. Desde el Ayuntamiento de Huércal-Overa, a través de las Concejalías de Deportes y Juventud, nos dirigimos a todos para presentaros la oferta de escuelas y talleres municipales, propuestas que continuamos ampliando y en la que seguimos apostando por la colaboración con los clubes del municipio para poder ofertar el máximo de actividades.

Trabajamos para que el deporte siga creciendo en nuestra Villa al igual que hacemos en el área de Juventud ofertando los talleres tradicionales en los que ampliamos los conocimientos de nuestro niños y jóvenes y apostando también por la innovación y las nuevas tecnologías.

Todo ello garantizando la seguridad de nuestros niños y jóvenes y cumpliendo con las medidas establecidas para garantizar la salud, con la esperanza de que este curso pueda transcurrir con normalidad y que las risas y voces de nuestros niños vuelvan a oírse en el Pabellón de Deportes.

Recibir un cordial saludo de vuestro Alcalde  
***Domingo Fernández Zurano***

Como Concejal de Deportes y Juventud me complace saludar y dar la bienvenida a todos los vecinos de nuestro municipio a este nuevo curso que a pesar de estar marcado por la actual situación provocada por el Covid-19, no hemos podido dejar de trabajar para garantizar una vuelta a la actividad deportiva con todas las garantías sanitarias.

Por ello, quiero agradecer, en primer lugar, el gran trabajo realizado por el equipo humano que forma esta concejalía, en la elaboración de protocolos que favorezcan un retorno seguro y equilibrado a los entrenamientos y práctica del deporte, ofreciendo el más alto nivel posible de supervisión.

El deporte, además de aportarnos salud, inculca valores como el respeto, convivencia, competitividad, afán de superación, etc. Valores necesarios en el día a día de nuestra vida cotidiana. Por ello, este equipo de gobierno ha apostado desde el principio por una localidad llena de actividades deportivas para que todos los sectores de la población practiquen alguna modalidad deportiva. Es nuestro objetivo hacer del deporte una actividad interactiva, por lo que estamos dispuestos a escuchar vuestras ideas, proyectos y sugerencias para que entre todos logremos que cada vez más personas colaboren con nosotros.

Os invito a participar e inscribiros en las actividades que se proponen, a utilizar las excelentes instalaciones con las que cuenta el municipio de Húercal-Overa, y a incorporar el deporte como una actividad ligada a nuestros hábitos diarios.



*José Diego López Gómez*



# ESCUELAS DEPORTIVAS

## INICIO DE ACTIVIDADES

Ante la situación actual de la Pandemia causada por el Covid-19, en principio se realizará **RESERVA DE PLAZA** en los distintos Talleres y EDM.

Una vez confirmado el inicio de la actividad y previo aviso de la Concejalía, se confirmará la plaza, mediante el pago de la inscripción o las cuotas correspondientes.

Las EDM deberán tener una ratio mínima, 10 alumnos para deportes individuales y 15 para deportes colectivos (equipo).

## FÚTBOL (nacidos antes de 2016)

Chupetes (Nacidos 2016)	Martes-Jueves	16:00 a 17:00 h.
Chupetes (Nacidos 2015)	Martes-Jueves	16:00 a 17:00 h.
Prebenjamines (Nacidos 2014)	Martes-Jueves	17:30 a 19:00 h.
Prebenjamines (Nacidos 2013)	Martes-Jueves	17:30 a 19:00 h.
Benjamín (Nacidos 2011/2012)	Martes-Jueves	17:00 a 18:00 h.
Alevín (Nacidos 2009/2010)	Martes-Jueves	18:00 a 19:00 h.

## ATLETISMO (nacidos antes de 2015)

Martes y Jueves, 16:00 a 17:00 h. (2010 hasta 2015)

Lunes y Miércoles, 17:00 a 18:00 h. Grupos avanzados

## FÚTBOL-SALA (nacidos antes de 2012)

Benjamines (2011-2012)	Martes - Jueves	17:00 a 18:00 h.
Alevines (2009-2010)	Martes - Jueves	17:00 a 18:00 h.
Infantiles (2007-2008)	Martes - Jueves	18:00 a 19:00 h.
Cadetes (2005-2006)	Martes - Jueves	18:00 a 19:00 h.

## BALONCESTO (nacidos antes de 2012)

Benjamines (2011-2012)	Martes y Jueves	19:00 a 20:00 h.
Alevines (2009-2010)	Martes y Jueves	19:00 a 20:00 h.
Infantiles (2007-2008)	Martes y Jueves	19:00 a 20:00 h.
Cadetes (2005-2006)	Martes y Jueves	20:00 a 21:00 h.
Juveniles (2003-2004)	Martes y Jueves	20:00 a 21:00 h.

## VOLEIBOL (nacidos antes de 2012)

Benjamines (2011-2012)	Miércoles y Viernes	16:00 a 17:00 h.
Alevines (2009-2010)	Miércoles y Viernes	16:00 a 17:00 h.
Infantiles (2007-2008)	Miércoles y Viernes	17:00 a 18:00 h.
Cadetes (2005-2006)	Miércoles y Viernes	17:00 a 18:00 h.
Juveniles (2003-2004)	Miércoles y Viernes	17:00 a 18:00 h.

## RUGBY (nacidos antes de 2015)

Lunes y Miércoles de 17:00 h a 18:00 h. Grupos por edades.

## AJEDREZ (nacidos hasta 2014)

Martes de 18:00 a 21:00 h.

## INSCRIPCIÓN

**Periodo:** A partir del 10 de Septiembre hasta completar plazas por riguroso orden de inscripción (pago cuota).

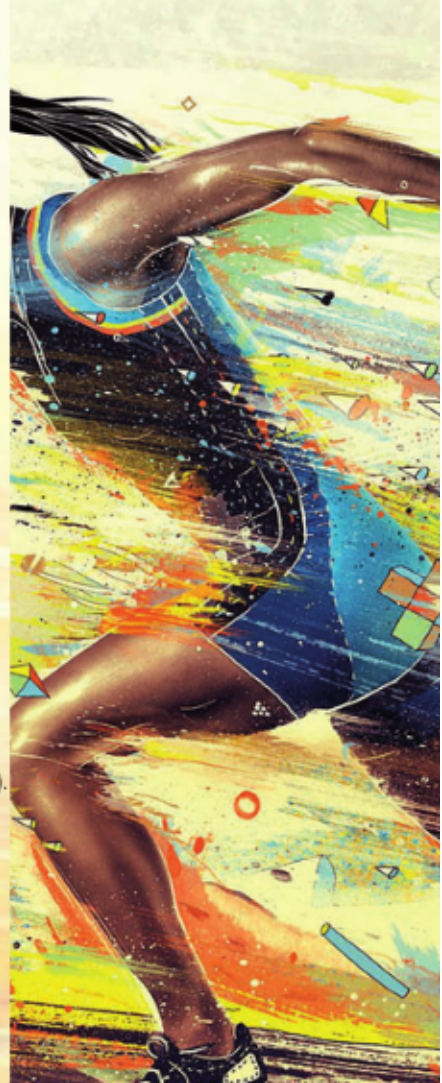
**Documentación:** 1 foto tamaño carnet y Fotocopia DNI niño o Libro de Familia (hoja del niño).

**Forma de pago:** PAGO ÚNICO (Total cuota).

1. Pago Online ([www.deportes.huercal-overa.es](http://www.deportes.huercal-overa.es)) [Recomendado]
2. Pabellón de Deportes con Tarjeta (TPV).

### CUOTA

75 € 1º deporte		
50 € 2º deporte	30 € 3º deporte	
2º Hermano	50 € 1º deporte	30 € 2º deporte
3º Hermano	30 € 1º deporte	
4º Hermano	Gratis	





## TALLERES DEPORTIVOS

**BALLET-Danza Contemporánea** (nacidas antes de 2016). Lunes y Viernes

16:00 a 17:00 h.	Nacidas 2015-2016
17:00 a 18:00 h.	Nacidas 2013-2014
18:00 a 19:00 h.	Nacidas 2010-2011-2012
19:00 a 20:00 h.	Nacidas 2008-2009
20:00 a 21:30 h.	Nacidas hasta 2007

**TENIS** (nacidos antes de 2015).

De Lunes a Jueves (dos días). 16:00 h a 19:00 h.  
Turnos de 1 hora. Grupos según edad y nivel.

**KICK BOXING** (nacidos antes de 2015).

Martes y Jueves. 17:00 h. a 20:00 h. Turnos de 1 hora. Grupos según edad.

**NATACIÓN ARTÍSTICA** (Sincronizada). (nacidos hasta 2015).

Grupos según edad y nivel.  
Lunes de 17:00 a 19:00 h. • Viernes de 16:00 h a 19:00 h.

**DUATLÓN** Horarios por definir en función de inscripciones.

**BADMINTON-PÁDEL-SQUASH-TENIS DE MESA** (nacidos antes de 2011)

Horarios por definir en función de inscripciones.

**Cuotas de Talleres:**

18 € mes. Trimestral 45 €.

**Formas de Pago:**

1. Pago Online ( [www.deportes.huercal-overa.es](http://www.deportes.huercal-overa.es) )
2. Pabellón de Deportes con Tarjeta (TPV) y metálico.

## TALLERES EN LOS QUE COLABORA LA CONCEJALÍA DE DEPORTES

**JUDO** (nacidos antes de 2015). Lunes y Miércoles.  
17:00 a 18:00 h. Nuevos Inscritos  
18:00 a 21:00 h. 1 hora según edad y nivel  
21:00 a 22:00 h. Adultos

**DEFENSA PERSONAL** Viernes de 19:30 a 20:30 h.

**PATINAJE** (Nacidos antes de 2015)  
Viernes de 16:00 a 19:00 h. 1 hora según edad.

**GIMNASIA RÍTMICA** (nacidas hasta 2014). Lunes y Miércoles.  
16:00 a 17:00 h. Nacidas 2013-2014.  
17:00 a 18:00 h. Nacidas 2011-2012.  
18:00 a 19:00 h. Nacidas 2009-2010.  
19:00 a 21:00 h. Tecnificación.  
20:00 a 21:00 h. Nacidas 2006-2007-2008.

**SALSA**  
Miércoles de 19:00 a 22:00 h. (Grupos según nivel).

**GIMNASIA ARTÍSTICA** De Lunes a Jueves de 16:00 a 18:00 h.  
Grupos según edad.

**PARKOUR** Miércoles de 18:00 a 19:00 h. y Viernes de 16:00 a 17:00 h.

**RIA PITÁ** Martes y Jueves de 16:00 a 20:00 (Turnos según edad)

Otros talleres por determinar. Trimestrales y mensuales.  
Pagos e información a los monitores correspondientes.



## INSCRIPCIÓN E.D.M. y TALLERES DEPORTIVOS

Apellidos \_\_\_\_\_ Nombre \_\_\_\_\_

Dirección \_\_\_\_\_

Localidad \_\_\_\_\_ Tel.: \_\_\_\_\_

Fecha Nacim.: \_\_\_\_\_ Talla Equi. Deport.: \_\_\_\_\_

E-mail: \_\_\_\_\_

EDM o TALLER DE:

Marcar con una X

HERMANO: 1º  2º  3º  4º

DEPORTE: 1º  2º  3º  4º

- Poseedores del Carnet Joven, 20% descuento en instalaciones del Pabellón Cubierto.
- Miembros de las Escuelas Deportivas, 20% descuento en instalaciones del Pabellón.
- Carnet Joven Municipal, 30% descuento.
- Sólo se podrá aplicar un descuento por cada reserva.

Firma,

Alumno/Padre/Tutor

## AUTORIZACIÓN PATERNA

D./D<sup>a</sup>: \_\_\_\_\_

con D.N.I. \_\_\_\_\_, domiciliado en C/: \_\_\_\_\_

\_\_\_\_\_ n<sup>o</sup>: \_\_\_\_\_

Localidad: \_\_\_\_\_ Tel.: \_\_\_\_\_

E-mail: \_\_\_\_\_

AUTORIZO

A mi hijo D./D<sup>a</sup>: \_\_\_\_\_

perteneciente a la E.D.M. de \_\_\_\_\_

a participar en actividades, viajes y competiciones que se realicen, durante la presente temporada.

Huércal-Overa, \_\_\_ de \_\_\_\_\_ de 20\_\_

Fdo.: \_\_\_\_\_

Con la inscripción en las Escuelas y Talleres Deportivos de la Concejalía de Deportes del Ayuntamiento de Huércal-Overa, consiento expresamente que este organismo pueda tratar datos de salud de menor en caso necesario dado que se han facilitado voluntariamente y pueda tratar los datos de carácter personal, imágenes y/o vídeos del menor para uso informativo y/o promocional.

Por último, hago extensivo este consentimiento expreso a las decisiones médicas que puedan adoptarse, en caso de extrema urgencia y bajo la adecuada dirección facultativa, renunciando expresamente a exigir responsabilidad alguna por lesiones que pudieran ocasionarse como consecuencia de las actividades realizadas, que asumo en su totalidad. [Ley 15/1999, RD 1720/2007]





# TALLERES DE JUVENTUD

50 curso completo. Ratio mínima 10 participantes

## INGLES

**1º y 2º Primaria.** De 16:00 a 17:00 h. Turno 1: Lunes y Miércoles. Turno 2: Martes y Jueves.

**3º y 4º Primaria.** Turno 1: Lunes y Miércoles de 18:00 h. a 19:00 h.

Turno 2: Martes y Jueves de 17:00 a 18:00 h.

**5º y 6º Primaria.** Lunes y Miércoles de 19:00 h. a 20:00 h.

**ESO y Bachillerato.** Turno 1: Lunes y Miércoles de 20:00 h. a 21:00 h.

Turno 2: Martes y Jueves de 20:00 h. a 21:00 h.

**Adultos - B1.** Turno 1: Lunes y Miércoles de 21:00 h. a 22:00 h.

Turno 2: Martes y Jueves de 21:00 h. a 22:00 h.

## FRANCES

**3º y 4º Primaria.** Lunes y Miércoles de 17:00 h. a 18:00 h.

**5º y 6º Primaria.** Martes y Jueves de 18:00 h. a 19:00 h.

**ESO.** Martes y Jueves de 19:00 h. a 20:00 h.

## INFORMÁTICA (A partir de 6 años)

Martes y Jueves de 17:00 h. a 18:00 h.

## MECANOGRAFÍA (A partir de 6 años)

Martes y Jueves de 16:00 h. a 17:00 h.

## ARTES PLÁSTICAS (A partir de 4 años).

Lunes y Miércoles de 18:00 h. a 20:00 h.

## PINTURA AL OLEO (A partir de 5 años).

Martes y Jueves de 17:00 h. a 19:00 h.

## GUITARRA (A partir de 6 años)

Miércoles. Flamenca. Iniciación de 16:00 a 17:30 h. Perfeccionamiento de 17:30 a 19:00 h.

Miércoles. Clásica y Moderna. Iniciación de 16:00 a 17:30 h. Perfeccionamiento de 17:30 a 19:00 h.

### **COCINA** (A partir de 5 años).

Turno 1. (Niñ@s de 5, 6 y 7 años): Lunes y Jueves de 16:00 h. a 17:30 h.

Turno 2. (Niñ@s de 8 a 11 años): Lunes y Jueves de 17:30 h. a 19:00 h.

### **ROBÓTICA** (A partir de 6 años)

Turno 1: Martes y Jueves (16:00 a 17:00 h.). De 6 a 9 años

Turno 2: Miércoles (17:00 a 19:00 h.). De 6 a 9 años

Turno 3: Martes y Jueves (17:00 a 18:00 h.). De 10 a 17 años.

### **TALLER DE TEATRO** (A partir de 6 años)

Lunes y Miércoles (17:00 a 18:30 h.) De 6 a 12 años.

Viernes (16:00 a 18:00) De 13 a 18 años. Lunes (20:00 a 22:00 h.) Adultos (más de 18 años)

Pedanía (San Francisco, El Saltador, Nieva, Úrcal y Overa). Adultos (más de 18 años).

### **E. M. DE FOLKLORE MÚSICA, BAILE y SEVILLANAS**

Turno 1. Miércoles y Jueves (16:00. a 17:00 h.). De 4 a 6 años

Turno 2. Miércoles y Jueves (17:00 a 18:00 h.). De 7 a 9 años.

### **TALLER DE FLAMENCO**

Martes y Jueves de 20:00 a 22:00 h.

### **TALLER DE FOTOGRAFÍA** (10 plazas por grupo de edad)

Jueves de 16:00 a 18:00 h. : 12 a 17 años.

Jueves de 18:00 a 20:00 h.: 18 a 35 años



# HOJA DE INSCRIPCIÓN TALLERES JUVENTUD

APELLIDOS: \_\_\_\_\_ NOMBRE: \_\_\_\_\_

DIRECCIÓN: \_\_\_\_\_

LOCALIDAD: \_\_\_\_\_ TELÉFONO: \_\_\_\_\_

FECHA DE NACIMIENTO: \_\_\_\_\_ EDAD: \_\_\_\_\_ D.N.I: \_\_\_\_\_

TALLER DE: \_\_\_\_\_

Nombre y apellidos del tutor: \_\_\_\_\_

D.N.I del tutor: \_\_\_\_\_

FIRMA ALUMNO/PADRE/TUTOR

## INSCRIPCIÓN TALLERES JUVENTUD

1. Pago Online ( [www.deportes.huercal-overa.es](http://www.deportes.huercal-overa.es) )
2. Pabellón de Deportes con Tarjeta (TPV).
3. Para talleres de la Concejalía de Juventud, pago único 50€