

Descubre tu provincia activa



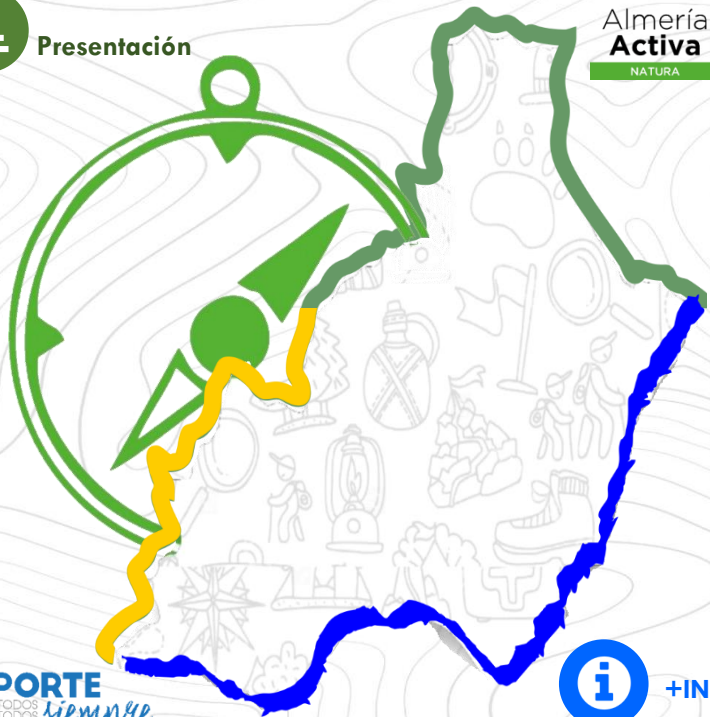
DIPUTACIÓN
DE ALMERÍA



Almería
Activa
NATURA



Presentación



DEPORTE
PARA TODOS
ENTRE TODOS
Y PARA
siempre



+INFO



Rutas y
Senderos



Rutas en
Kayak



Rutas
Geológicas

Rutas y Senderos



PRESENTACIÓN

Reproducir
Video



El proyecto Almería Activa Natura pretende fomentar la práctica deportiva continuada de los ciudadanos, dando a conocer la Provincia de Almería y sus puntos de interés de una forma saludable y asequible a todos los ciudadanos promocionando los diversos recursos que para ello ofrece su atractivo medio natural. Rutas y senderos, aventuras por descubrir por tierra y por mar. Nuestros pueblos, nuestros montes y nuestra costa a través de sus itinerarios más emblemáticos. Una manera distinta y saludable de disfrutar haciendo turismo practicando deporte.

En este dossier se ofrece una breve pincelada de la rica diversidad de nuestra provincia, mostrando la inagotable belleza y riqueza paisajística de su territorio, sus más bellos rincones y su cultura.

La Diputación de Almería fomenta el conocimiento de la provincia a través de la práctica deportiva en la naturaleza para todas las edades y para toda la vida. Recorrer caminos, navegar por el litoral, es conocer su patrimonio medioambiental, etnológico y cultural. Es conocernos a nosotros mismos.



Rutas y Senderos



Rutas y Senderos

- SL Vélez Blanco: Sendero SL A 106 "Pinar de las Muelas - Hoya de Taibena"
- SL Velefique: Sendero SL A 47 "Fuente de Lo Alto"
- SL María: Sendero SL A 108 "Pinar de la Alfahuara"
- PR Pulpí: Sendero PR A 232 "Pulpí a Terreros"
- PR Urrácal: Sendero PR A 300 "La Escarihuela"
- PR Castro de los Filabres: Sendero PR A 322 "Las Cristaleras"
- PR Berja: Sendero PR A 336 "Minas de Berja"
- PR Ohanes: Sendero PR A 249 "Río Chico"
- PR Lujar: Sendero PR A 36 "La Hidroeléctrica"
- PR Alboloduy: Sendero PR A 16 "El Cordel de la Solana"
- PR Abrucena: Sendero PR A 303 "Camino de La Jirola el Castillejo"
- PR Alcolea: Sendero PR A 296 "Los Pradillos"
- PR Sierra - Bayarque: Sendero PR A 302 Sierra por Bayarque"
- PR Mojácar: Sendero PR A 96 "La Mena - Marcenas"
- RUTA Cuevas del Almanzora: Ruta
- RUTA Sufí: Ruta
- RUTA Velefique: Ruta Micológica



Senderos



Vélez Blanco: Sendero SL A 106 "Pinar de las Muelas - Hoya de Taibena"

SL A
106

Reproducir
Video



SL A 106
DURACION 3 H
DISTANCIA 10 KM
DIFICULTAD BAJA
RECORRIDO CIRCULAR
SUPERFICIE SENDA, PISTA
ALTURA MÍNIMA 946 M
ALTURA MÁXIMA 1.164 M

PR A 106

Duración	Distancia	Dificultad	Recorrido	Superficie	Altura Mínima	Altura Máxima
3 h	10 Km	Baja	Circular	Senda, Pista	946 m	1.164 m



Senderos



Velefique: Sendero SL A 47 "Fuente de Lo Alto"

SL A
47

Reproducir
Vídeo



SL-A-47
DURACIÓN: 4 h
DISTANCIA: 8 KM
DIFICULTAD: MEDIA/ALTA
RECORRIDO: LINEAL
SUPERFICIE: SENDA, PISTA, PIEDRA
ALTURA MÍNIMA: 942 M
ALTURA MÁXIMA: 1769 M

Velefique

PR A 47

Duración	Distancia	Dificultad	Recorrido	Superficie	Altura Mínima	Altura Máxima
4 h	8 Km	Media/Alta	Lineal	Senda, Pista, Piedra	942 m	1.769 m



Senderos



María: Sendero SL A 108 "Pinar de la Alfahuara"

SL A
108

Reproducir
Video



SL A 108

Duración	Distancia	Dificultad	Recorrido	Superficie	Altura Mínima	Altura Máxima
3 1/2 h	11 Km	Baja	Lineal	Senda, Pista	1.136 m	1.415 m



Senderos



Pulpí: Sendero PR A 232 "Pulpí a Terreros"

PR
A
232

Reproducir
Video



PR A 232

Duración	Distancia	Dificultad	Recorrido	Superficie	Altura Mínima	Altura Máxima
4 h	17 Km	Media	Lineal	Senda, Pista	0 m	0 m



Senderos



Urrácal: Sendero PR A 300 "La Escarihuela"

PR
A
300

Reproducir
Video



PR-A-300	
DURACION:	4 H
DISTANCIA:	11 KM
DIFICULTAD:	MEDIA
RECORRIDO:	CIRCULAR
SUPERFICIE:	SENDA, PISTA
ALTURA MINIMA:	654 M
ALTURA MAXIMA:	820 M

PR A 300

Duración	Distancia	Didificultad	Recorrido	Superficie	Altura Mínima	Altura Máxima
4 h	11 Km	Media	Circular	Senda, Pista	654 m	820 m



Senderos



Castro de los Filabres: Sendero PR A 322 "Las Cristaleras"

PR
A
322

Reproducir
Video



PR A-322

DURACION: 4 1/2 H
DISTANCIA: 12 KM
DIFICULTAD: MEDIA-ALTA
RECORRIDO: CIRCULAR
SUPERFICIE: SENDA, ASFALTO
ALTURA MINIMA: 970 M
ALTURA MAXIMA: 1541 M

PR A 322

Duración	Distancia	Didificultad	Recorrido	Superficie	Altura Mínima	Altura Máxima
4 1/2 h	12 Km	Media-Alta	Circular	Senda, Asfalto	970m	1.541 m



Senderos



Berja: Sendero PR A 336 "Minas de Berja"

PR
A
336

Reproducir
Video



PR A 336						
Duración	Distancia	Didificultad	Recorrido	Superficie	Altura Mínima	Altura Máxima
4 h	9 Km	Media	Circular	Senda, Pista	800 m	1.300 m



Senderos



Ohanes: Sendero PR A 249 "Río Chico"

PR
A
249

Reproducir
Video



PR-A-249
DURACION: 4 H
DISTANCIA: 10 KM
DIFICULTAD: MEDIA-BAJA
RECORRIDO: CIRCULAR
SUPERFICIE: SENDA, PISTA
ALTURA MÍNIMA: 950 M
ALTURA MÁXIMA: 1350 M

PR A 249

Duración	Distancia	Didificultad	Recorrido	Superficie	Altura Mínima	Altura Máxima
4 h	10 Km	Media-Baja	Circular	Senda, Pista	950 m	1.350 m



Senderos



Laujar de Andarax: Sendero PR A 36 "La Hidroeléctrica"

PR
A
36

Reproducir
Video



PR-A-36

DURACION: 4 h
DISTANCIA: 10 km
DIFICULTAD: MEDIA
RECORRIDO: CIRCULAR
SUPERFICIE: SENDA, PIEDRAS
ALTURA MÍNIMA: 931 M
ALTURA MÁXIMA: 1278 M

PR A 36

Duración	Distancia	Dificultad	Recorrido	Superficie	Altura Mínima	Altura Máxima
4 h	10 Km	Media	Circular	Senda, Piedras	931 m	1.278 m



Senderos



Alboloduy: Sendero PR A 16 "El Cordel de la Solana"

PR
A
16

Reproducir
Video



PR A 16

DURACION... 4 H
DISTANCIA... 13 KM
DIFICULTAD... ALTA
RECORRIDO... CIRCULAR
SUPERFICIE... SENDA, ASFALTO
ALTURA MINIMA... 354 M
ALTURA MAXIMA... 733 M

PR A 16

Duración	Distancia	Didificultad	Recorrido	Superficie	Altura Mínima	Altura Máxima
4 h	13 Km	Alta	Circular	Senda, Asfalto	354 m	733 m



Senderos



Abrucena: Sendero PR A 303 "Camino de La Jirola - El Castillejo"

PR
A
303

Reproducir
Video



PR A 303						
Duración	Distancia	Didificultad	Recorrido	Superficie	Altura Mínima	Altura Máxima
4 h	11 Km	Media	Circular	Senda, Pista	900 m	1.300 m



Senderos



Alcolea: Sendero PR A 296 "Los Pradillos"

PR
A
296

Reproducir
Video



PR-A 296	
DIRECCIÓN:	4102 H
DISTANCIA:	14 KM
DIFICULTAD:	MEDIA
RECORRIDO:	CIRCULAR
SUPERFICIE:	SENDA, PISTA
ALTURA MÍNIMA:	793 M
ALTURA MÁXIMA:	1152 M

PR A 296

Duración	Distancia	Dificultad	Recorrido	Superficie	Altura Mínima	Altura Máxima
4 1/2 h	14 Km	Media	Circular	Senda, Pista	793 m	1.152 m



Senderos



Mojácar: Sendero PR A 96 "La Mena - Macenas"

PR
A
96

Reproducir
Video



PR-A96
DURACIÓN: 3 H
DISTANCIA: 10 KM
DIFICULTAD: MEDIA
RECORRIDO: CIRCULAR
S.P. ... SENDA, PISTA, PIEDRA
ALTURA MÍNIMA: 0 M
ALTURA MÁXIMA: 150 M

PR A 96

Duración	Distancia	Dificultad	Recorrido	Superficie	Altura Mínima	Altura Máxima
3 h	10 Km	Media	Circular	Senda, Pista, Piedra	0 m	150 m



Senderos



Sierro - Bayarque: Sendero PR A 302
"Sierro por Bayarque"

PR
A
302

Reproducir
Video



PR-A-302

DURACIÓN: 4 1/2 h
DISTANCIA: 13 Km
DIFICULTAD: MEDIA
RECORRIDO: CIRCULAR
SUPERFICIE: SENDA, PISTA
ALTURA MÍNIMA: 689 M
ALTURA MÁXIMA: 1.094 M

PR A 302

Duración	Distancia	Dificultad	Recorrido	Superficie	Altura Mínima	Altura Máxima
4 1/2 h	13 Km	Media	Circular	Senda, Pista	689 m	1.094m



Rutas



Cuevas del Almanzora: Ruta

Reproducir Video



Ruta			
Duración	Distancia	Didificultad	Recorrido
4 h	11 Km	Media-Alta	Circular



Rutas



Suflí: Ruta

Reproducir
Video



Ruta

Duración	Distancia	Didificultad	Recorrido
5 h	15 Km	Media	Circular



Rutas



Velefique: Ruta Micológica

Reproducir
Video



Rutas en Kayak



Rutas en Kayak

Ruta: Almería - Roquetas de Mar

Ruta: Cabo de Gata - San José

Ruta: San José - Las Negras

Ruta: Las Negras - Carboneras

Ruta: Villaricos - San Juan de los Terreros



Rutas en Kayak



Ruta en Kayak "Almería - Roquetas de Mar"

Reproducir
Video



Ruta			
Salida	Llegada	Distancia	Tiempo
Almería (El Palmeral)	Almería (Cargadero de Mineral)	1.600 m	20'
Almería (Cargadero de Mineral)	La Garrofa	5.600 m	90'
La Garrofa	Puerto Deportivo de Aguadulce	4.800 m	50'
Puerto Deportivo de Aguadulce	Roquetas de Mar	7.900 m	90'



Rutas en Kayak



Ruta en Kayak "Cabo de Gata - San José"

Reproducir
Video



Ruta

Salida	Llegada	Distancia	Tiempo
La Fabriquilla	Faro (Arrecife de Las Sirenas)	2.300 m	30'
Arrecife de Las Sirenas	Mónsul	4.700 m	120'
Mónsul	San José	7.000 m	90'



Rutas en Kayak



Ruta en Kayak "San José - Las Negras"

Reproducir
Video



Ruta

Salida	Llegada	Distancia	Tiempo
San José	Isleta del Moro	9.000 m	165'
Isleta del Moro	Las Negras	9.900 m	180'



Rutas en Kayak



Ruta en Kayak "Las Negras - Carboneras"

Reproducir
Video



Ruta

Salida	Llegada	Distancia	Tiempo
Las Negras	Agua Amarga	8.100 m	195'
Agua Amarga	Carboneras	8.900 m	180'



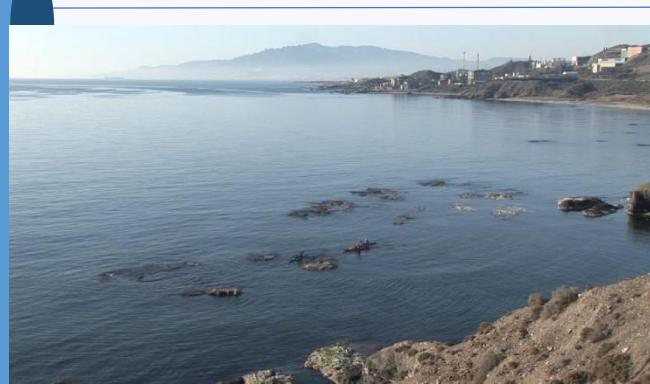
Rutas en Kayak



Ruta en Kayak

"Villaricos - San Juan de los Terreros"

Reproducir
Video



Ruta

Salida	Llegada	Distancia	Tiempo
Villaricos	El Calón	8.700 m	180'
El Calón	San Juan de Los Terreros	7.100 m	180'



Rutas Geológicas



Rutas Geológicas

Ruta Geológica de Alboloduy

Ruta Geológica de Cabo de Gata

Ruta Geológica de Tabernas

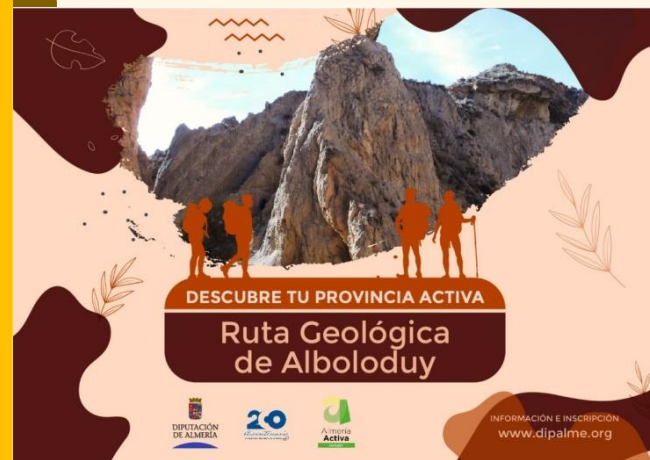
Ruta Geológica de Sorbas



Rutas Geológicas



Ruta Geológica "Alboloduy"



Ruta			
Duración	Distancia	Dificultad	Recorrido
4 horas	12,2 km	Media-alta	Circular



Rutas Geológicas



Ruta Geológica "Cabo de Gata"



Ruta

Duración	Distancia	Dificultad	Recorrido
4 horas	6,9 km	Media	Circular



Rutas Geológicas



Ruta Geológica "Tabernas"



Ruta			
Duración	Distancia	Dificultad	Recorrido
3 horas	6,2 km	Media	Circular



Rutas Geológicas



Ruta Geológica "Sorbas"



DESCUBRE TU PROVINCIA ACTIVA

Ruta Geológica de Sorbas

INFORMACIÓN E INSCRIPCIÓN www.dipalme.org

Ruta			
Duración	Distancia	Dificultad	Recorrido
2 horas	2,55 km	Baja	Lineal



Síguenos para +INFO de las actuaciones del Servicio de Deporte de la Diputación de Almería

