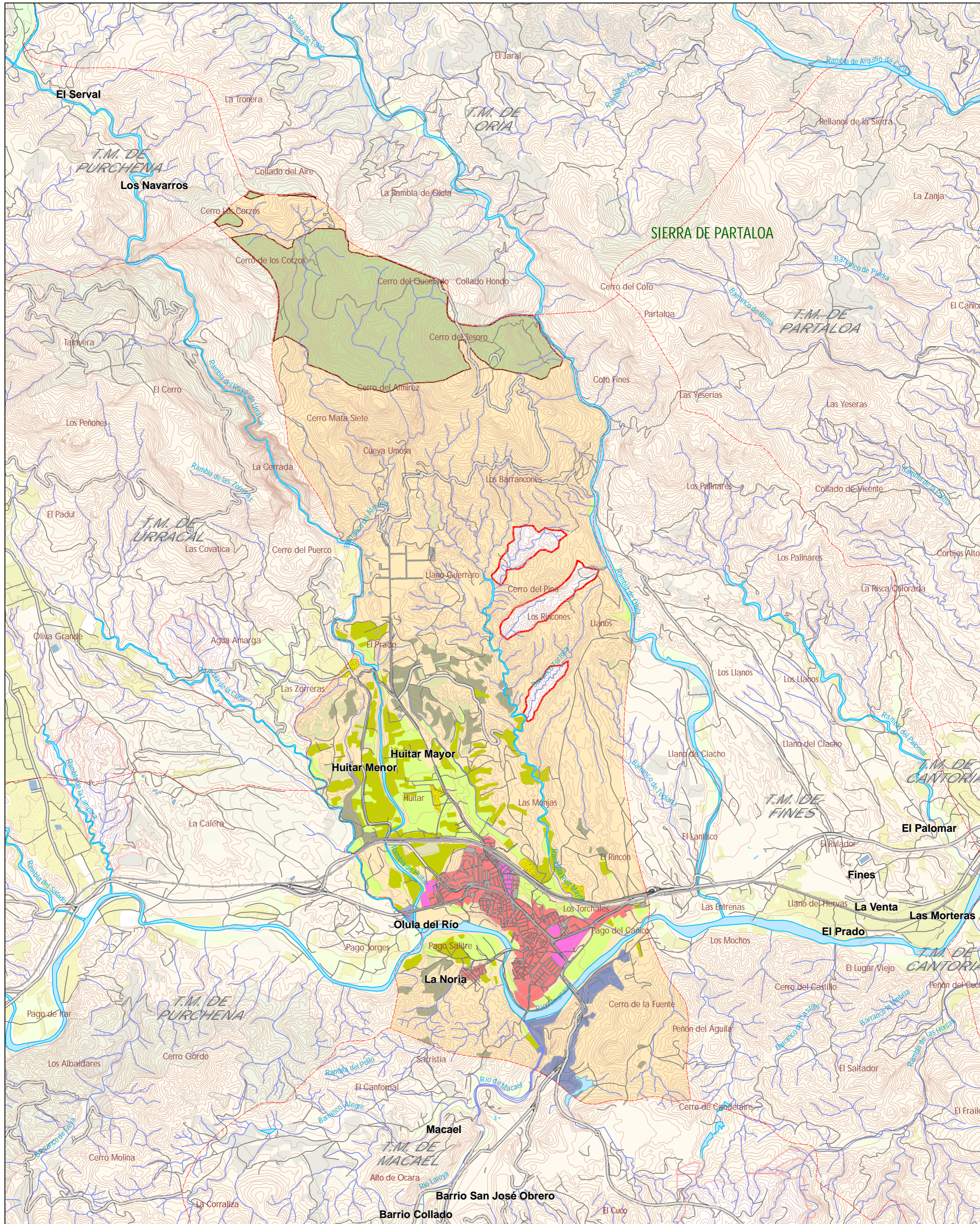


L:\69_PGOU_OLULA2_AVANCEB PLANOS\INFORMACION\1.2\1.2.3.mxd



USOS GLOBALES DEL SUELO

- | | | |
|------------------|------------------------|------------------------------|
| Matorral | Cauces | Vario |
| Herbaceo seco | Sin vegetacion | Industrializado |
| Herbaceo regadio | Huerta | Suelo residencial |
| Leñoso seco | Coníferas | Suelo residencial-industrial |
| Leñoso regadio | Quercíneas en matorral | Parcelas ilegales |
| Pastizal | | |



AYUNTAMIENTO DE OLULA DEL RÍO
PLAN GENERAL DE ORDENACIÓN URBANÍSTICA

AVANCE
INFORMACIÓN

TERRITORIO.
CARACTERÍSTICAS FÍSICO-AMBIENTALES.
Usos del suelo

1.2.3

1 de 1

E: 1/25000



Juan José Martínez Marín

Ingeniero de caminos canales y puertos

MARZO 2008

0 250 500 750 1.000