

9 Octubre de 2011.

SUFLÍ

Desayuno 9:30 h. Paraje la Fuente

Salida 10:00 h. Paraje la Fuente

Tendremos comida a la llegada

SENDERO DE PEQUEÑO RECORRIDO

SL-A 27

“SENDERO DE LAS YESERAS”





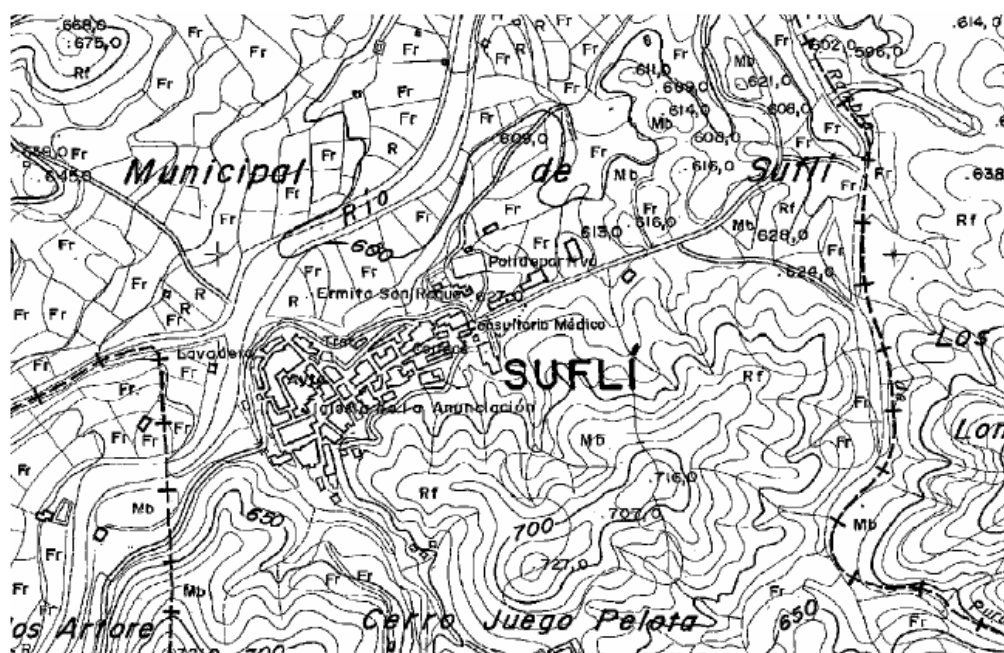
UBICACIÓN

SUFLÍ

El término municipal de Sufli está enclavado en la zona centro de la Provincia de Almería, en la Comarca del Alto Almanzora. Limita al norte con el término municipal de Arnuña de Almanzora, al Este con Purchena, al Oeste con Bayarque y Sierro y al Sur con Laroya y Sierro.

Su extensión superficial es de 10 km², y su población según el último censo municipal es de unos 286 habitantes.

El pueblo de Sufli se encuentra situado en la Sierra de Los Filabres a una altura de 634 metros sobre el nivel del mar.



DATOS DEL RECORRIDO/S.

Tipo de Sendero	Circular
Puntos de referencia	Fuente del Pueblo en Suffí. Rambla del Sol (junto al cementerio de la localidad). Hornos de Yeso. Barranco de La Higuera. Río Sierro. Loma de Armuña. Fuente del Pueblo.
Longitud	8.100 m. (Variante larga). 4.781 m. (Variante corta)
Tiempo estimado	3h (variante larga). 1h 40 min. (variante corta)
Desnivel máximo	249 m. (variante larga) y 145 m. (variante corta)
Cota inferior:	570 m. para las dos variantes
Cota máxima:	819 m. (variante larga). 715 m. (variante corta)
Dificultad	Media (variante larga). Baja (variante corta)
Mapas 1:25.000	1.013-I y 995-III
Mapas 1:10.000	1.013 2-1 y 995 2-4



Descripción del itinerario

Se parte de la Fuente del Pueblo junto al cauce del Río Sierro. Salimos al pueblo por la carretera que lo bordea en dirección hacia el Municipio vecino de Sierro. Al llegar al puente atravesaremos la carretera para tomar el llamado Camino Almería. Se pasa el Cementerio teniendo aquí la llamada Rambla del Sol que nos ofrece las dos alternativas del sendero (Variante larga y la variante corta). La corta es bajar por la Rambla del Sol hasta salir a la Rambla de Purchena en la que volvemos a coincidir con la variante larga. La larga continuaría por la derecha hacia los antiguos Hornos de yeso junto a unas antiguas canteras. Continuaremos por el carril que hay por encima de ellos ascendiendo hasta la cota máxima (819 m.) para desviarnos por un carril descendente a la izquierda bajando por unos olivos hasta bajar al Barranco de la Higuera y salir a la Rambla de Purchena que nos lleva hasta el Río de Sierro. Lo cruzamos y realizamos el ascenso a la Loma de Armuña para bajar luego por pista asfaltada de nuevo al Río de Sierro y a la Fuente del pueblo de la que partimos en inicio.

TIEMPOS-DISTANCIAS TOTALES Y PARCIALES

La distancia total es de 8.100 m.(variante larga) y 4.781 m. (variante corta)

Las distancias parciales las podemos referenciar tomando los puntos más relevantes del itinerario.

- Panel de inicio – Rambla del Sol: 828 m.
- Rambla del Sol- Hornos de Yeso: 206 m.
- Hornos de Yeso-Barranco de la Higuera: 2.478 m.
- Barranco de la Higuera-Río de Sierro: 2.348 m.
- Río de Sierro-Loma de Armuña: 1.020 m.
- Loma de Armuña- Fuente del Pueblo: 1.220 m.



Tiempo aprox. para su realización **3h** (variante larga) y **1h 40 min.** (variante corta)

DIFICULTAD TIPO DE CAMINOS TERRENO Y DESNIVEL

El itinerario no presenta en general una dificultad grande se podría catalogar de dificultad Media para la variante larga y baja para la variante corta.

El sendero discurre por pista de tierra, por pista asfaltada y otra parte de senda. En las siguientes longitudes.

- Pista de tierra o ramblas 5.166 m.
- Acera junto a carretera asfaltada 120 m.
- Pista cementada o carretera asfaltada 901 m.
- Senda 1.913 m

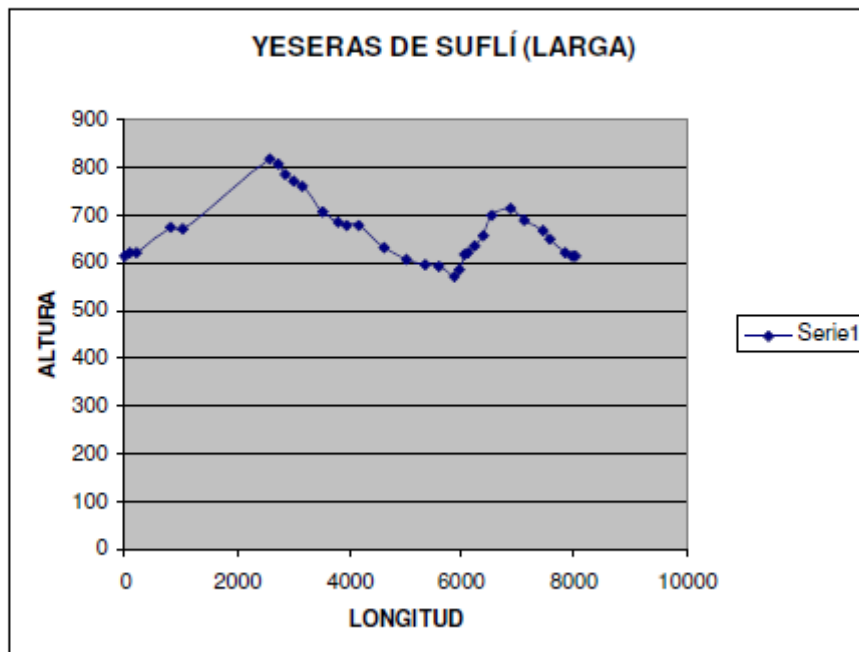
No se superan grandes desniveles:

- Altura máxima 819 m.(variante larga) y 715 m. (variante corta)

- Altura mínima 570 m. (para ambas variantes)

Perfil del recorrido.

Variante Larga:







¡Nos vemos en el sendero...!