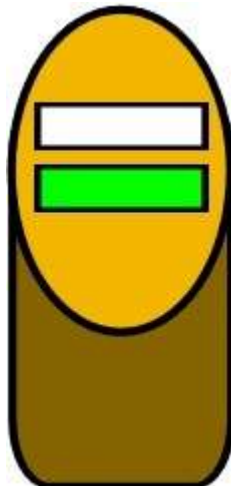


**PROGRAMA PROVINCIAL DE
SENDERISMO.
Comarca del Almanzora 2013**

“RUTA DE LAS CANTERAS”

-Inscripción: Pagina Diputación de Almería/
Deportes/

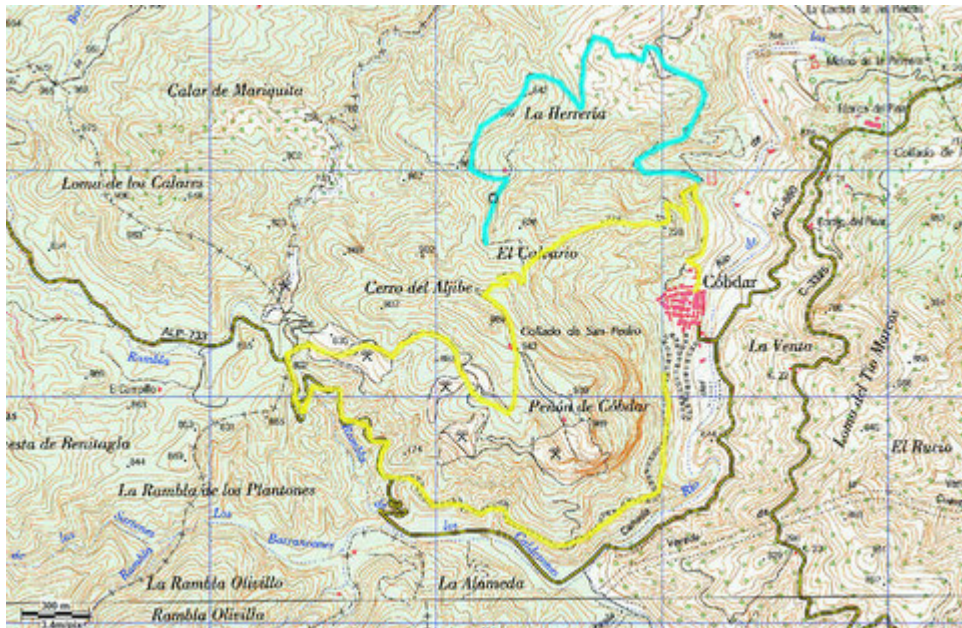
PROGRAMA PROVINCIAL DE
SENDERISMO 2013



[Info. e Inscrip.](#)

- Plazo inscripción:** Jueves anterior al sendero hasta las 15:00h.
- Fecha:** Domingo 10 de Febrero
- Municipio:** Cobdar
- Hora salida:** 9:00h en la nave polivalente.
- Teléfonos información:** 950-44-31-19/2/23

MAPA TRACK:



-FICHA TÉCNICA DE LA RUTA-

Longitud: 13 Km (SENDERO CIRCULAR)

Tiempo aproximado de recorrido: 4h

Altura mínima: 634 m (CÓBDAR)

Altura máxima: 954 m (COLLADO DE SAN PEDRO)

Desnivel neto: 320 m

Desnivel acumulado positivo: 400 m

Desnivel acumulado negativo: 400 m

ENTORNO: CÓBDAR. BORDEAR LA PIEDRA. CUEVA DE LA CONEJA. CUEVA DEL CASTILICO. CANTERAS DE LA PIEDRA Y DE CERRO ALJIBE. COLLADO DE SAN PEDRO. EL CALVARIO. LA HERRERÍA. MINAS DE MAGNETITA. CEMENTERIO. CÓBDAR.

GALERIA FOTOGRAFICA:



-ALMENDRO EN FLOR-



-CANTERA-



-COBDAR-



-MINAS DE HIERRO-



-PARTE DE LA RUTA-



-GRUPO DE SUPERVISIÓN EN EL PUNTO DE
ENCUENTRO-



-RESTOS DE ALCAZABA-



-PARTE DE LA RUTA-



-SUPERVISANDO LA RUTA-



-VISTAS PANORAMICAS DEL MUNICIPIO DE COBDAR-



-RUINAS-



-VISTAS DE LA RUTA-



-VISTAS DESDE LA RUTA-



-COBDAR-



-VISTAS PANORAMICAS-