



DIPUTACIÓN
DE ALMERÍA



SIMULACIÓN DE EMPRESAS

DEL 21 DE OCTUBRE DE 2013

AL 5 DE DICIEMBRE DE 2013

LUGAR DE CELEBRACIÓN: CENTRO DE FORMACIÓN TURÍSTICA Y VIVERO DE EMPRESAS

C/ ALIMOCHE, S/N - HUÉRCAL DE ALMERÍA

PRESENTACIÓN

El proyecto CALMARR plantea entre sus instrumentos la Formación, Capacitación e Intercambio de Experiencias en el Sector Turístico, indicando como objetivo principal capacitar adecuadamente actores y actrices del sector turístico para que ejerzan sus funciones con la máxima profesionalidad y eficacia, elevando de esta manera la calidad del destino turístico en su globalidad.

En este marco se establece la acción formativa **“Simulación de Empresas”** que contribuye a la profesionalización del sector y a la mejora de la empleabilidad de las personas participantes.

La Simulación de Empresas cuenta con una metodología de formación práctica que **“enseña haciendo”** y que enfrenta al alumnado a las tareas y situaciones propias de la gestión comercial, contable y en materia de recursos humanos en el ámbito empresarial.

Se trata de una formación que contará con **120 horas** y que se desarrollará desde el **21 de octubre hasta el 5 de diciembre de 2013**, de **lunes a viernes**. Con el objeto de facilitar la inclusión de personas que estén realizando otras actividades, y que detecten una oportunidad en participar en esta formación, se han planteado **dos grupos, uno en horario de mañana** (09:30h. – 13:30h.) **y otro en horario de tarde** (16:30h. – 20:30h.).

Las personas participantes en la Simulación de Empresas en el ámbito del proyecto CALMARR liderarán el proceso de diseñar su empresa simulada, realizando desde la elección de su razón social, forma jurídica, identidad, catálogo de servicios, organigrama, hasta la distribución del personal y la elección del convenio colectivo al que se acogerán en base a su actividad. Por otro lado, participarán en los diferentes departamentos en los que se organiza la empresa de forma rotatoria. Estos departamentos incluyen labores comerciales, contables, de relaciones institucionales, del área de recursos humanos,...

INFORMACIÓN E INSCRIPCIONES

pcalmarr@dipalme.org

Teléfonos: **950 300 248 / 950 211 813**

Plazo de solicitud: Hasta el 16 de octubre de 2013

Número de plazas: 30.

Destinado a: Personas interesadas en adquirir habilidades para desarrollar una actividad profesional en el ámbito empresarial.

Selección de participantes: Tendrán prioridad las personas con residencia en el ámbito de actuación del proyecto CALMARR, con formación mínima de secundaria, conocimientos medios tecnológicos y sobre todo se valorará el interés mostrado para participar, según información facilitada en este formulario de solicitud en el apartado de MOTIVOS PARA PARTICIPAR.

INSCRIPCIÓN CURSO "SIMULACIÓN DE EMPRESAS"

Cumplimentar los siguientes datos en un email y remitir a la siguiente dirección: pcalmarr@dipalme.org

APELLIDOS: _____

NOMBRE: _____

DIRECCIÓN: _____

Nº: _____ COD. POSTAL: _____

LOCALIDAD: _____

TELÉFONO: _____

FAX: _____

E-MAIL: _____

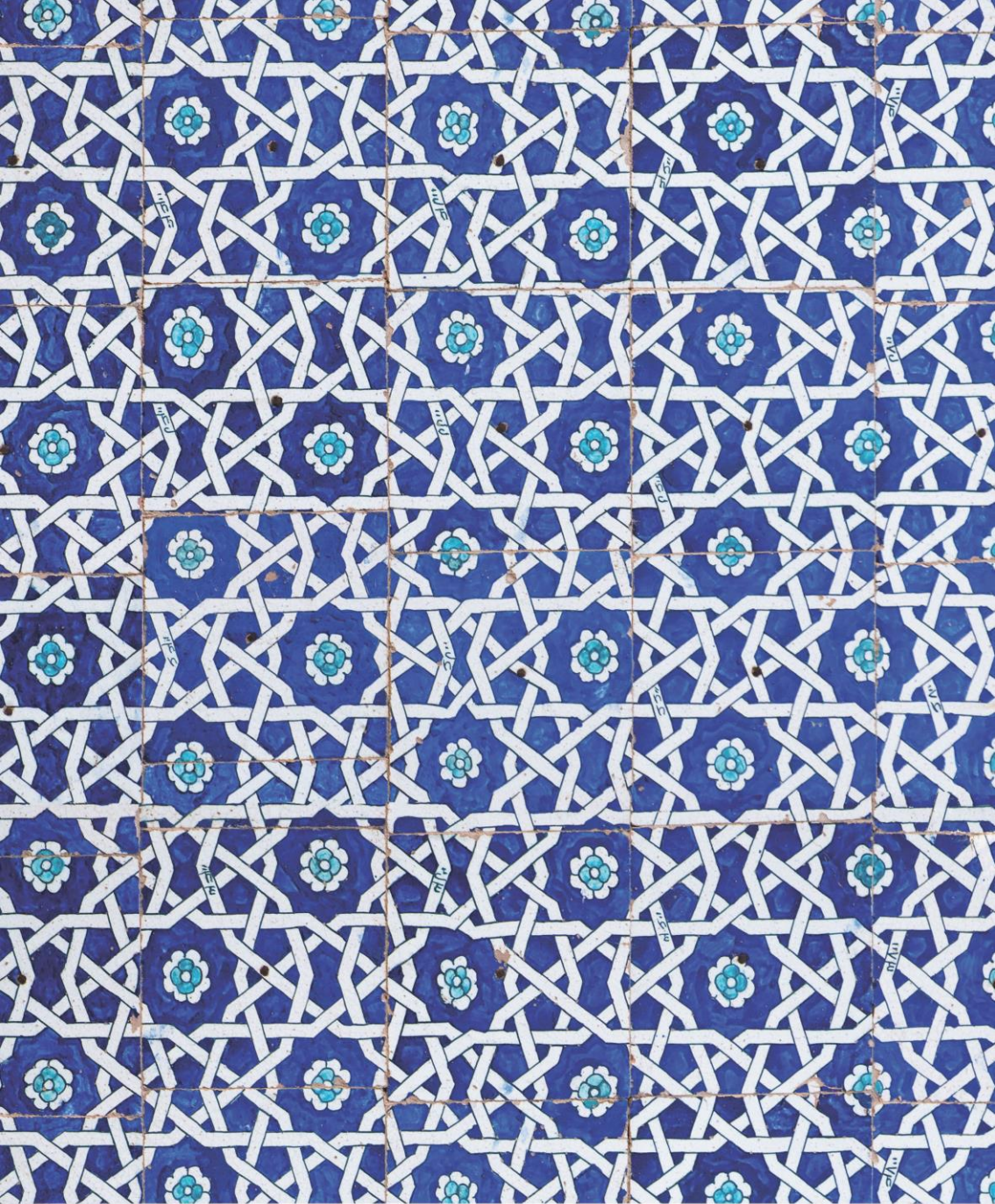
MOTIVOS PARA SOLICITAR LA PARTICIPACIÓN EN EL CURSO: _____

NOTA IMPORTANTE:

Necesario adjuntar currículum y fotocopia DNI.

MÁS INFORMACIÓN

www.calmarr.com



PROGRAMA
**Cooperación
Transfronteriza**
España-Fronteras Exteriores



**Unión Europea
FEDER**

Invertimos en su futuro