

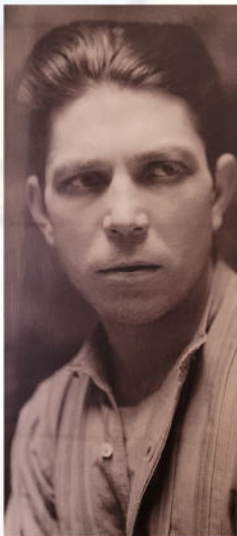
Zurgena, un pueblo de pintura

El Centro de Interpretación Ginés Parra te da la bienvenida a La Alfoquía, una barriada de Zurgena. Este espacio es un lugar dedicado al arte local, en especial, a la pintura de Ginés Parra.

El gran pintor zurgenero José Antonio Ramón Parra Menchón, más conocido como Ginés Parra, es un emblema y orgullo para los almerienses. Es el representante almeriense de la denominada 'Escuela de París' y fue considerado como uno de los artistas más representativos del movimiento de vanguardias del siglo XX.

Las obras de Ginés Parra están expuestas en numerosos museos por todo el mundo y su presencia en Zurgena supone un gran esfuerzo por mantener el legado pictórico del artista, así como sus vivencias desde la infancia. Una infancia marcada por un pueblo ferroviario, donde el trabajo se concentraba en la fábrica de mármol y en la agricultura.

Su universo temático se desarrolla a través de sus paisajes, bodegones y figuras humanas, incluyendo algunas obras de temática religiosa, son un estilo sencillo, pero creativo y figurativo, que expresaba en óleo sobre lienzo.



▲ José Antonio Ramón Parra Menchón
"Ginés Parra"



Escultura a Ginés Parra



CENTRO DE INTERPRETACIÓN **GINÉS PARRA**



Curiosidad

En la "Escuela de París" conoció a Pablo Ruiz Picasso que se enamoró de su obra, hasta tal punto que, a la muerte de Ginés, creó la "Sociedad de amigos de Parra".

Salas

El centro cuenta con una sala única donde se exponen diversas obras, escritos epistolares y fotografías del artista. Algunas de ellas donadas para el disfrute de las personas que visiten el centro.

▲ Retrato, 1945. Ginés Parra

"Molino del Lugar" ▼▶



INFORMACIÓN

Dirección: Avenida de Andalucía, 45. Zurgena (Almería)

Teléfono: +34 950 449 006 / +34 635 723 953

Correo electrónico: ayuntamiento@zurgena.es

Web: www.zurgena.es

Accesibilidad:

